



# データブック2019年3月期

2019年8月発行

JBCCホールディングス株式会社

このデータブックは、2019年3月期に関する経営情報をまとめたものです。  
過去10年間における連結業績や事業分野別の業績等の推移を記載いたしました。  
本紙により、JBグループのビジネス活動およびビジネスの推移・変化について、  
一層のご理解をいただければ幸甚に存じます。

●お問い合わせ

JBCCホールディングス株式会社 コーポレートコミュニケーション  
(電話) 03-5714-5171

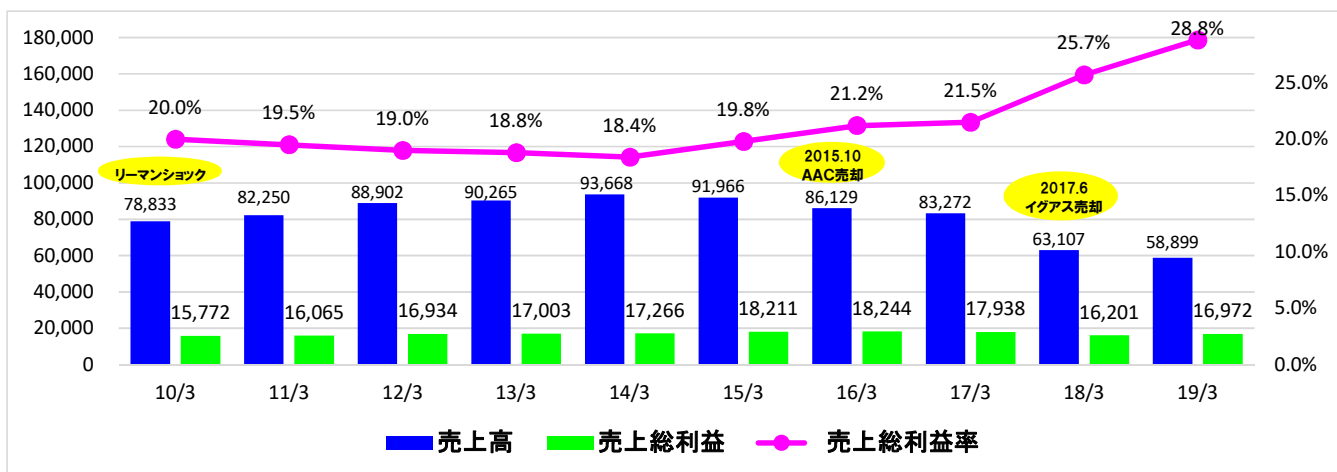
〔注意事項〕

- ・当資料は、2019年3月期の業績に関する情報の提供を目的としたものであり、  
投資勧誘を目的としたものではありません。
- ・当資料のいかなる部分も一切の権利は、JBCCホールディングス株式会社に  
帰属しております。

## 目次

I. 連結業績概況	売上高・売上総利益・売上総利益率	… 1	
	営業利益・営業利益率	… 1	
	経常利益・経常利益率	… 2	
	親会社に帰属する当期純利益・当期純利益率	… 2	
	1株当たり当期純利益	… 3	
	自己資本当期純利益率(ROE)・総資産経常利益率(ROA)	… 3	
	現金・借入金	… 4	
	キャッシュ・フロー	… 4	
	純資産・総資産・自己資本比率	… 5	
	1株当たり純資産	… 5	
	総資本回転率	… 6	
	研究開発費・設備投資費・減価償却費	… 6	
	株価(期中最高値・期中最安値・期末終値)	… 7	
	株価収益率(PER)・株価純資産倍率(PBR)	… 7	
	配当性向・純資産配当率(DOE)	… 8	
	配当金(中間・期末)	… 8	
	貸借対照表	… 9	
	損益計算書	… 10	
	キャッシュ・フロー(CF)計算書	… 10	
	経営指標等	… 11	
II. 事業分野別業績概況	売上高	… 12	
	売上総利益	… 12	
	受注高	… 13	
	受注残高	… 13	
	JBCC 年商別社数構成比	… 14	
	JBCC 従業員数別社数構成比	… 14	
	JBCC 業種別社数構成比	… 15	
	JBCC 地域別社数構成比	… 15	
	情報ソリューション 売上高	… 16	
	情報ソリューション 売上総利益	… 16	
	III. 中期経営計画	Transform2020 ~WILD7~	… 17
	IV. 会社情報	株式の状況・大株主(上位10名)	… 18
		発行済株式数・株主総数推移/株式・株式構成比率	… 19

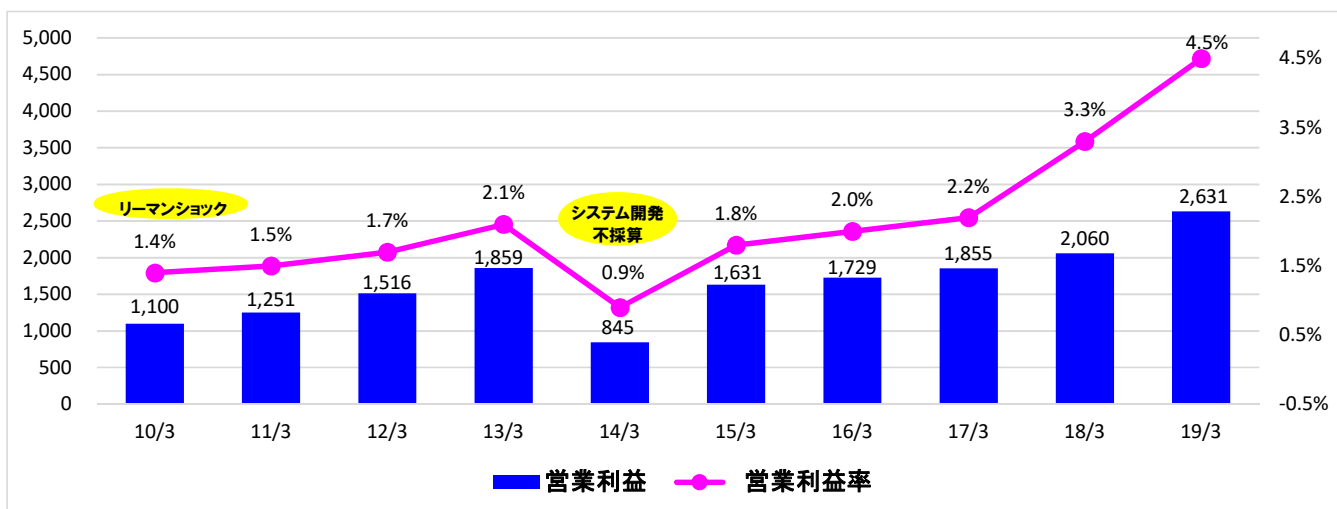
《Ⅰ. 連結業績概況》 売上高・売上総利益・売上総利益率



(百万円)

事業年度	2010/3	2011/3	2012/3	2013/3	2014/3	2015/3	2016/3	2017/3	2018/3	2019/3
売上高	78,833	82,250	88,902	90,265	93,668	91,966	86,129	83,272	63,107	58,899
売上総利益	15,772	16,065	16,934	17,003	17,266	18,211	18,244	17,938	16,201	16,972
売上総利益率	20.0%	19.5%	19.0%	18.8%	18.4%	19.8%	21.2%	21.5%	25.7%	28.8%

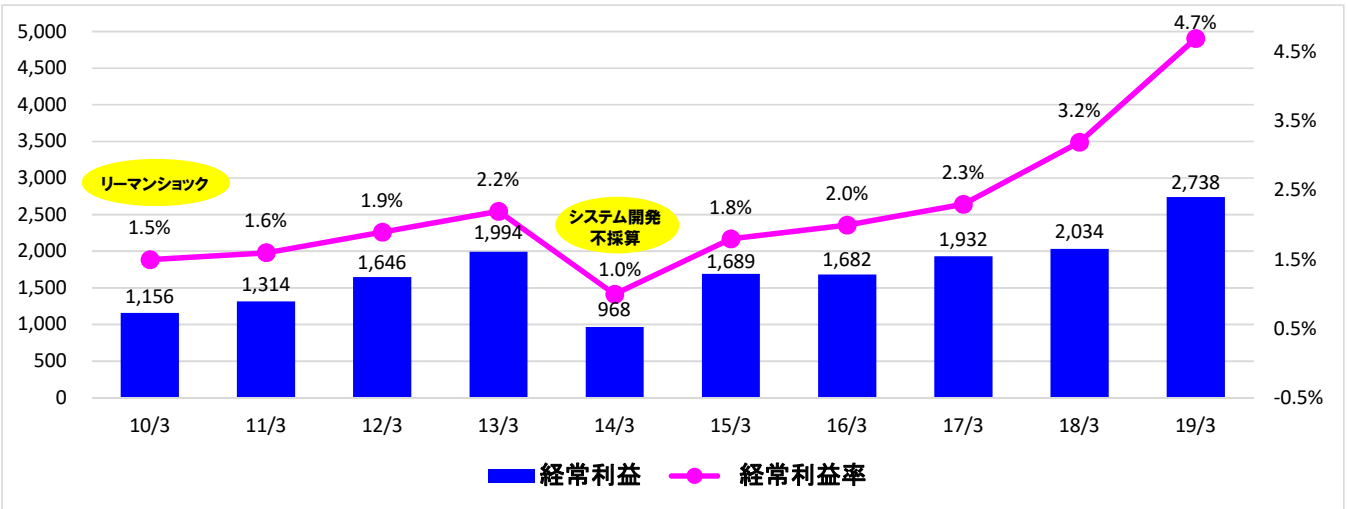
《Ⅰ. 連結業績概況》 営業利益・営業利益率



(百万円)

事業年度	2010/3	2011/3	2012/3	2013/3	2014/3	2015/3	2016/3	2017/3	2018/3	2019/3
営業利益	1,100	1,251	1,516	1,859	845	1,631	1,729	1,855	2,060	2,631
営業利益率	1.4%	1.5%	1.7%	2.1%	0.9%	1.8%	2.0%	2.2%	3.3%	4.5%

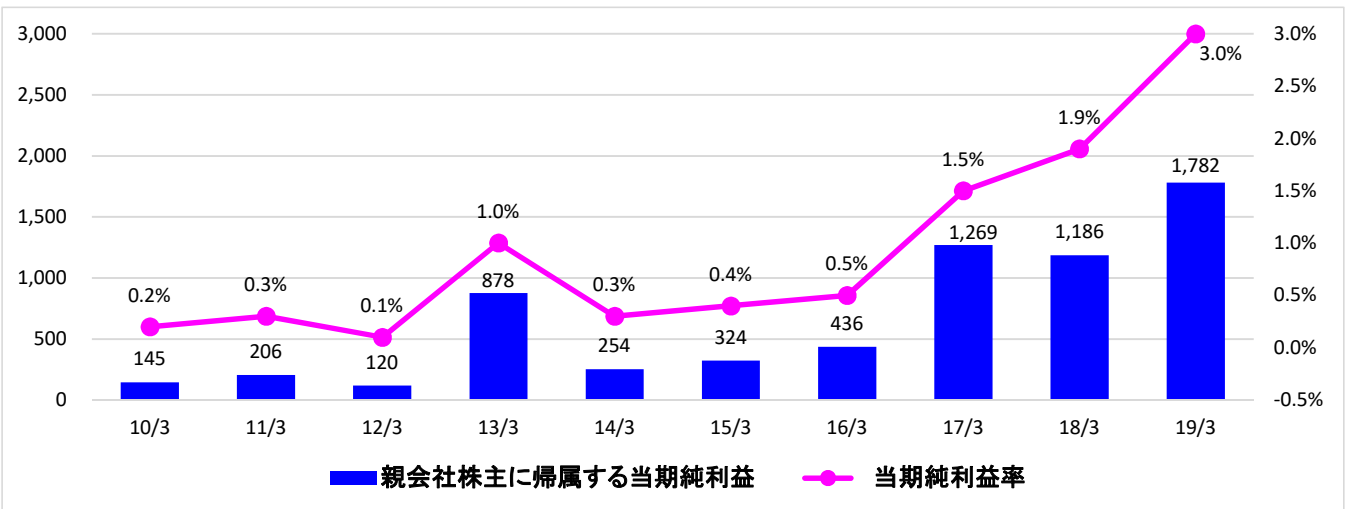
《Ⅰ. 連結業績概況》 経常利益・経常利益率



(百万円)

事業年度	2010/3	2011/3	2012/3	2013/3	2014/3	2015/3	2016/3	2017/3	2018/3	2019/3
経常利益	1,156	1,314	1,646	1,994	968	1,689	1,682	1,932	2,034	2,738
経常利益率	1.5%	1.6%	1.9%	2.2%	1.0%	1.8%	2.0%	2.3%	3.2%	4.7%

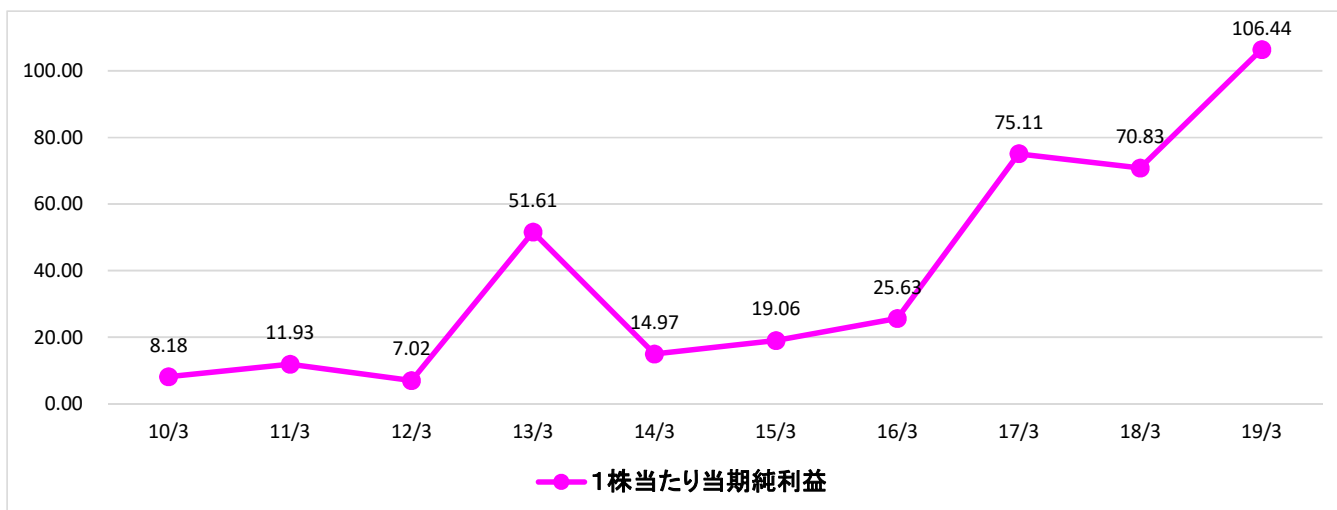
《Ⅰ. 連結業績概況》 親会社に帰属する当期純利益・当期純利益率



(百万円)

事業年度	2010/3	2011/3	2012/3	2013/3	2014/3	2015/3	2016/3	2017/3	2018/3	2019/3
親会社株主に帰属する当期純利益	145	206	120	878	254	324	436	1,269	1,186	1,782
当期純利益率	0.2%	0.3%	0.1%	1.0%	0.3%	0.4%	0.5%	1.5%	1.9%	3.0%

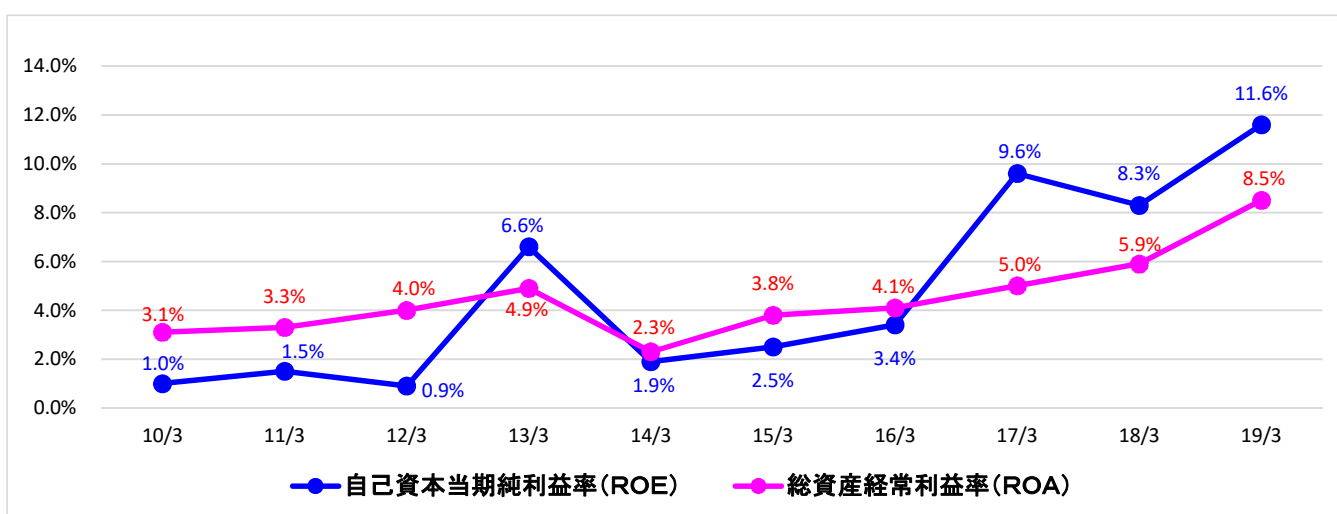
《Ⅰ. 連結業績概況》 1株当たり当期純利益



(円)

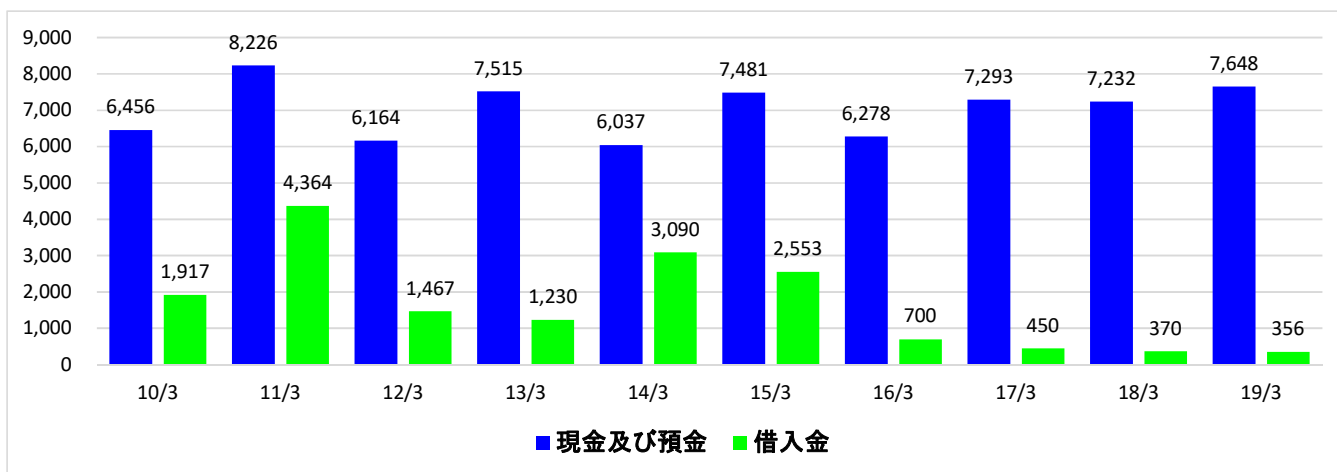
事業年度	2010/3	2011/3	2012/3	2013/3	2014/3	2015/3	2016/3	2017/3	2018/3	2019/3
1株あたり当期純利益	8.18	11.93	7.02	51.61	14.97	19.06	25.63	75.11	70.83	106.44

《Ⅰ. 連結業績概況》 自己資本当期純利益率(ROE)・総資産経常利益率(ROA)



事業年度	2010/3	2011/3	2012/3	2013/3	2014/3	2015/3	2016/3	2017/3	2018/3	2019/3
自己資本当期純利益率(ROE)	1.0%	1.5%	0.9%	6.6%	1.9%	2.5%	3.4%	9.6%	8.3%	11.6%
総資産経常利益率(ROA)	3.1%	3.3%	4.0%	4.9%	2.3%	3.8%	4.1%	5.0%	5.9%	8.5%

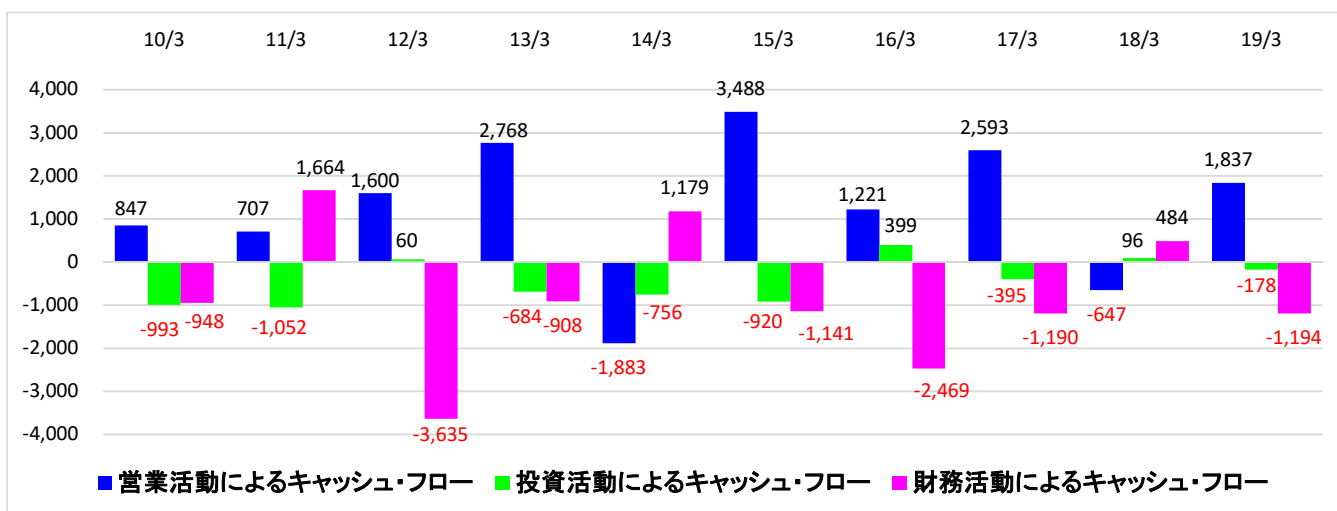
《Ⅰ. 連結業績概況》 現金・借入金



(百万円)

事業年度	2010/3	2011/3	2012/3	2013/3	2014/3	2015/3	2016/3	2017/3	2018/3	2019/3
現金及び預金	6,456	8,226	6,164	7,515	6,037	7,481	6,278	7,293	7,232	7,648
借入金	1,917	4,364	1,467	1,230	3,090	2,553	700	450	370	356

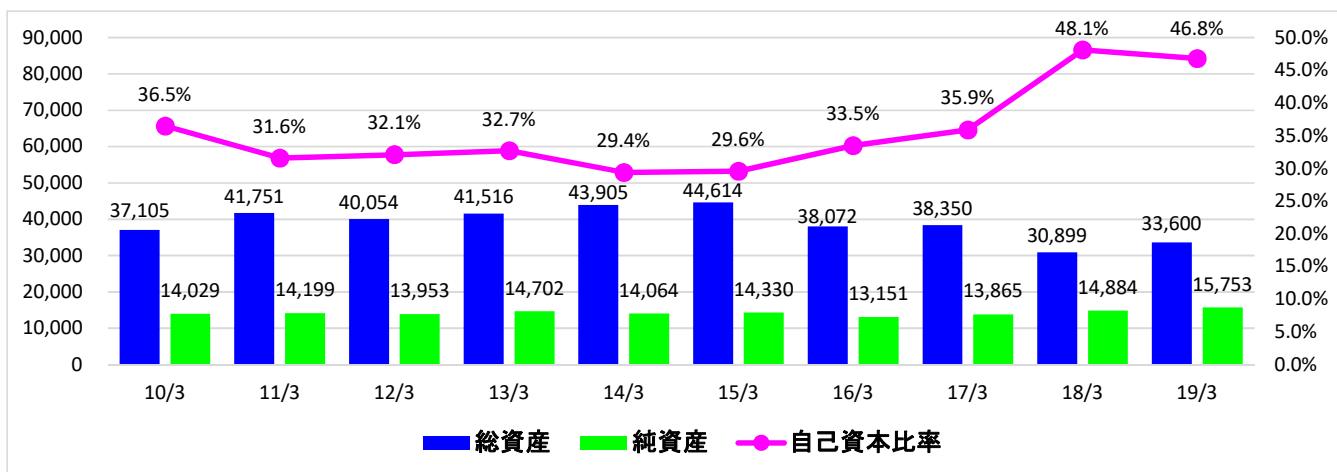
《Ⅰ. 連結業績概況》 キャッシュ・フロー



(百万円)

事業年度	2010/3	2011/3	2012/3	2013/3	2014/3	2015/3	2016/3	2017/3	2018/3	2019/3
営業活動による キャッシュ・フロー	847	707	1,600	2,768	△1,883	3,488	1,221	2,593	△647	1,837
投資活動による キャッシュ・フロー	△993	△1,052	60	△684	△756	△920	399	△395	96	△178
財務活動による キャッシュ・フロー	△948	1,664	△3,635	△908	1,179	△1,141	△2,469	△1,190	484	△1,194

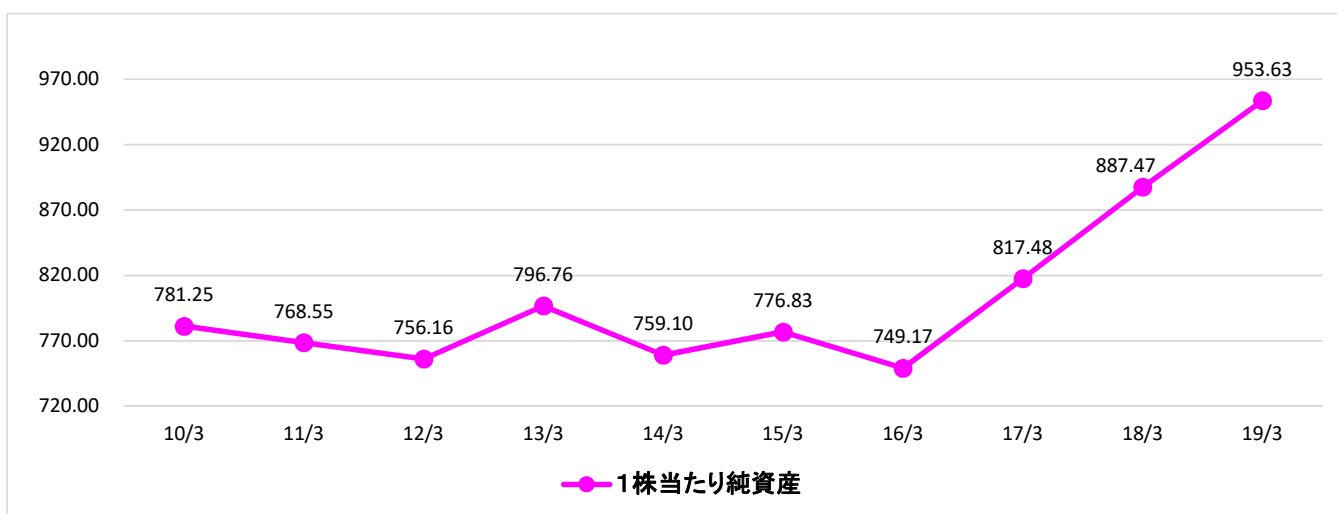
《Ⅰ. 連結業績概況》 総資産・純資産・自己資本比率



(百万円)

事業年度	2010/3	2011/3	2012/3	2013/3	2014/3	2015/3	2016/3	2017/3	2018/3	2019/3
総資産	37,105	41,751	40,054	41,516	43,905	44,614	38,072	38,350	30,899	33,600
純資産	14,029	14,199	13,953	14,702	14,064	14,330	13,151	13,865	14,884	15,753
自己資本比率	36.5%	31.6%	32.1%	32.7%	29.4%	29.6%	33.5%	35.9%	48.1%	46.8%

《Ⅰ. 連結業績概況》 1株当たり純資産

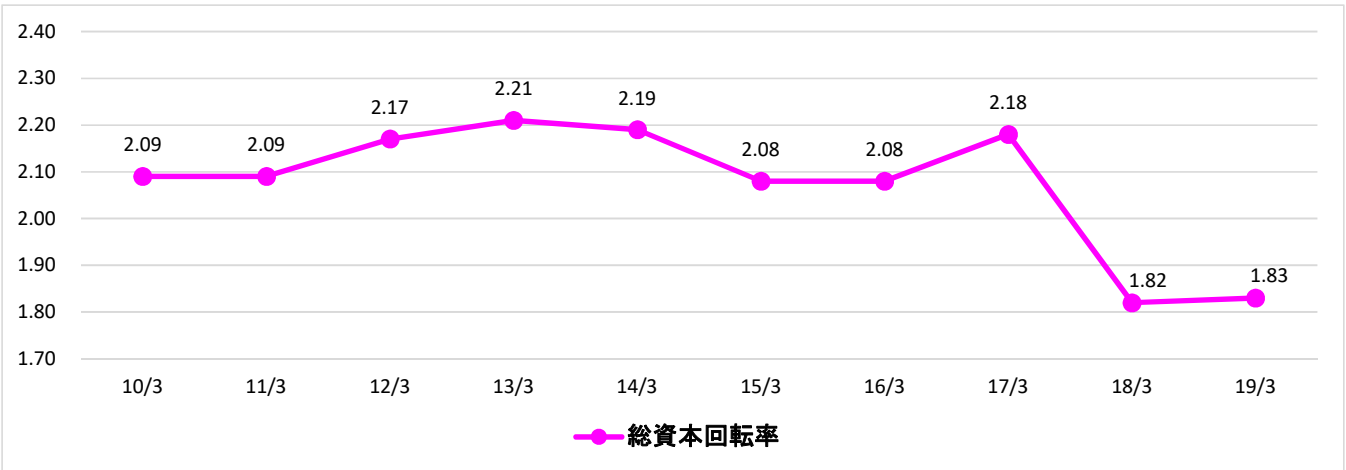


(円)

事業年度	2010/3	2011/3	2012/3	2013/3	2014/3	2015/3	2016/3	2017/3	2018/3	2019/3
1株当たり純資産	781.25	768.55	756.16	796.76	759.10	776.83	749.17	817.48	887.47	953.63



《Ⅰ. 連結業績概況》 総資本回転率

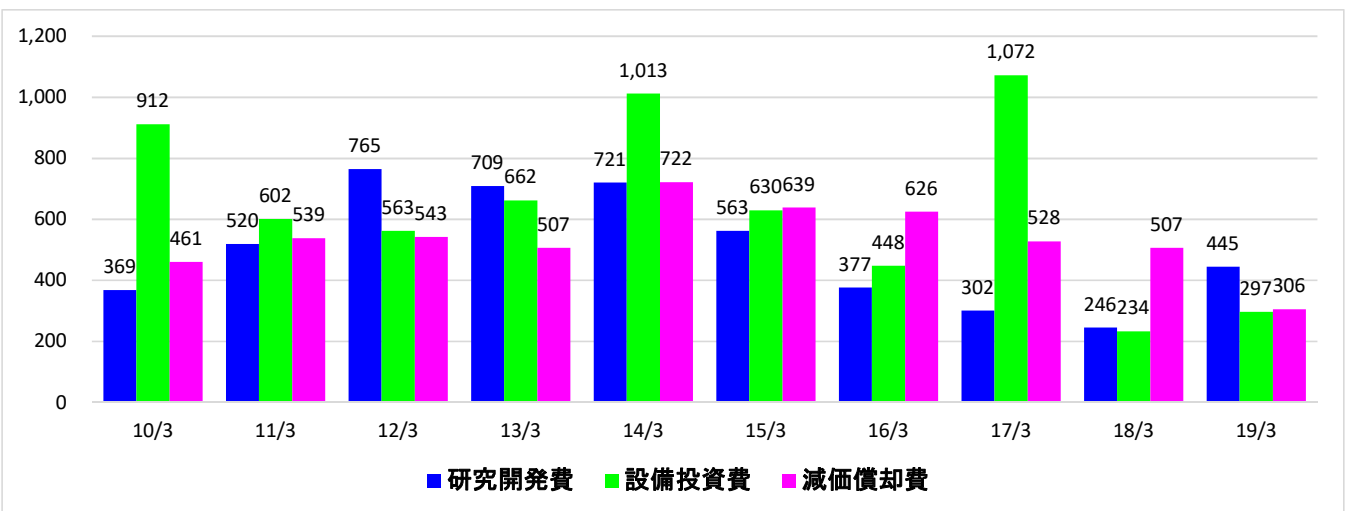


(回)

事業年度	2010/3	2011/3	2012/3	2013/3	2014/3	2015/3	2016/3	2017/3	2018/3	2019/3
総資本回転率	2.09	2.09	2.17	2.21	2.19	2.08	2.08	2.18	1.82	1.83
	(百万円)									
総資産	37,105	41,751	40,054	41,516	43,905	44,614	38,072	38,350	30,899	33,600
売上高	78,833	82,250	88,902	90,265	93,668	91,966	86,129	83,272	63,107	58,899

注) 総資本回転率は、当事業年度売上高÷{(前事業年度総資産+当事業年度総資産)÷2} にて算出しています。  
事業年度「2009/3」における総資産は「38,389(百万円)」になります。

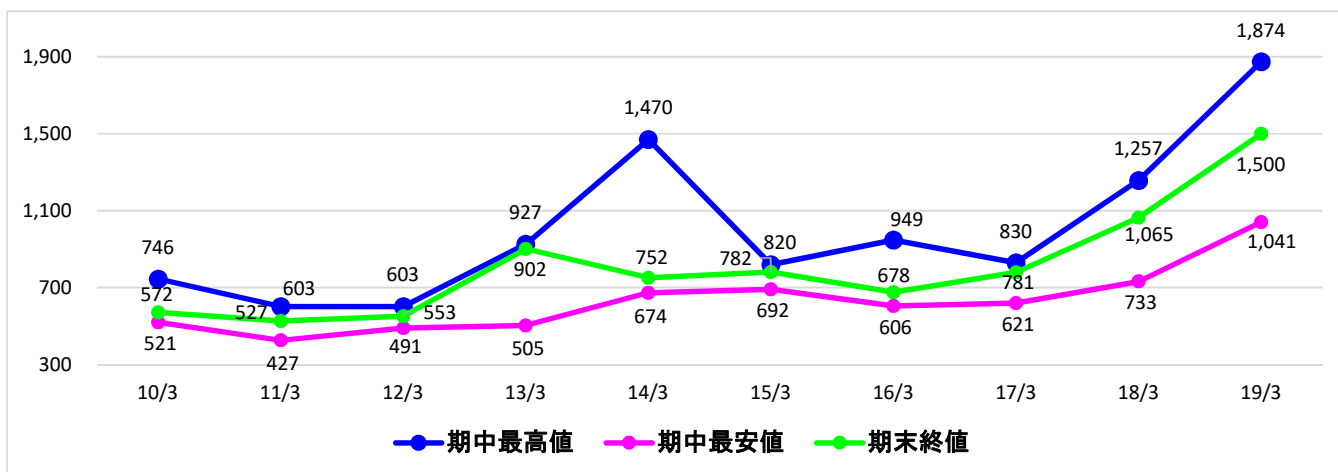
《Ⅰ. 連結業績概況》 研究開発費・設備投資費・減価償却費



(百万円)

事業年度	2010/3	2011/3	2012/3	2013/3	2014/3	2015/3	2016/3	2017/3	2018/3	2019/3
研究開発費	369	520	765	709	721	563	377	302	246	445
設備投資費	912	602	563	662	1,013	630	448	1,072	234	297
減価償却費	461	539	543	507	722	639	626	528	507	306

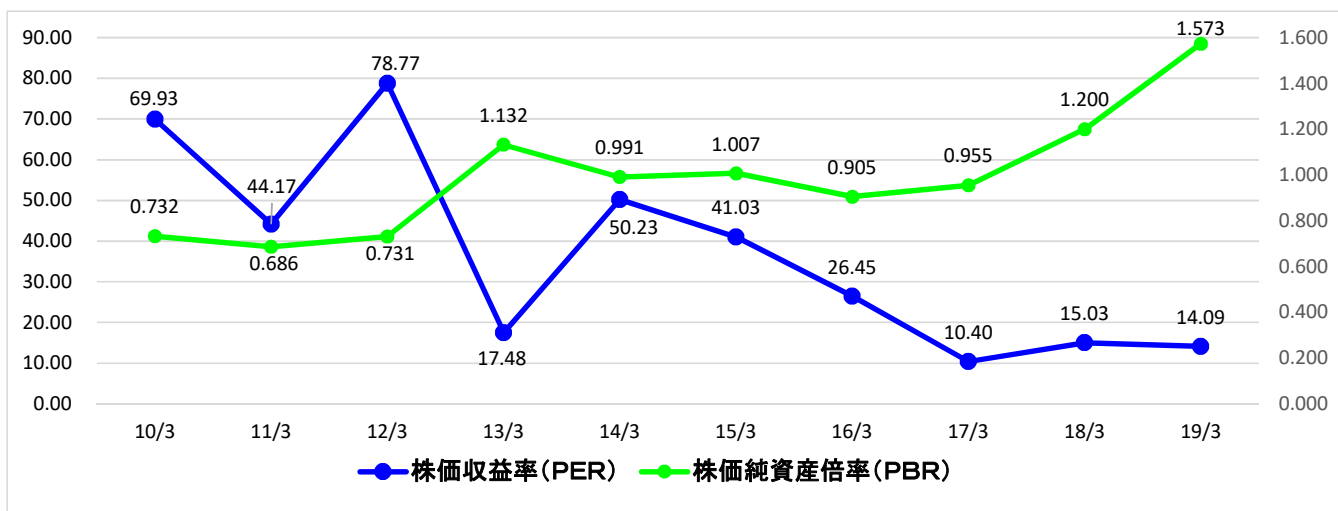
《Ⅰ. 連結業績概況》 株価(期中最高値・期中最安値・期末終値)



(円)

事業年度	2010/3	2011/3	2012/3	2013/3	2014/3	2015/3	2016/3	2017/3	2018/3	2019/3
期中最高値	746	603	603	927	1,470	820	949	830	1,257	1,874
期中最安値	521	427	491	505	674	692	606	621	733	1,041
期末終値	572	527	553	902	752	782	678	781	1,065	1,500

《Ⅰ. 連結業績概況》 株価収益率(PER)・株価純資産倍率(PBR)



(倍)

事業年度	2010/3	2011/3	2012/3	2013/3	2014/3	2015/3	2016/3	2017/3	2018/3	2019/3
株価収益率(PER)	69.93	44.17	78.77	17.48	50.23	41.03	26.45	10.40	15.03	14.09
株価純資産倍率(PBR)	0.732	0.686	0.731	1.132	0.991	1.007	0.905	0.955	1.200	1.573

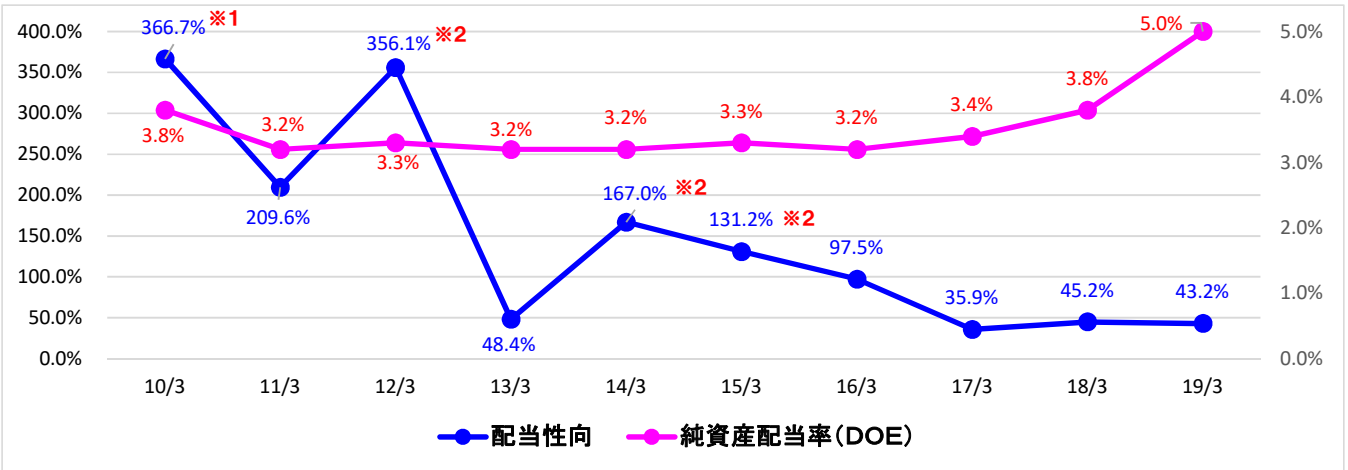
※株価純資産倍率(PBR)は、「期末終値÷1株当たり純資産額」にて算出

(参考)

(円)

1株当たり純資産額	781.25	768.55	756.16	796.76	759.10	776.83	749.17	817.48	887.47	953.63
-----------	--------	--------	--------	--------	--------	--------	--------	--------	--------	--------

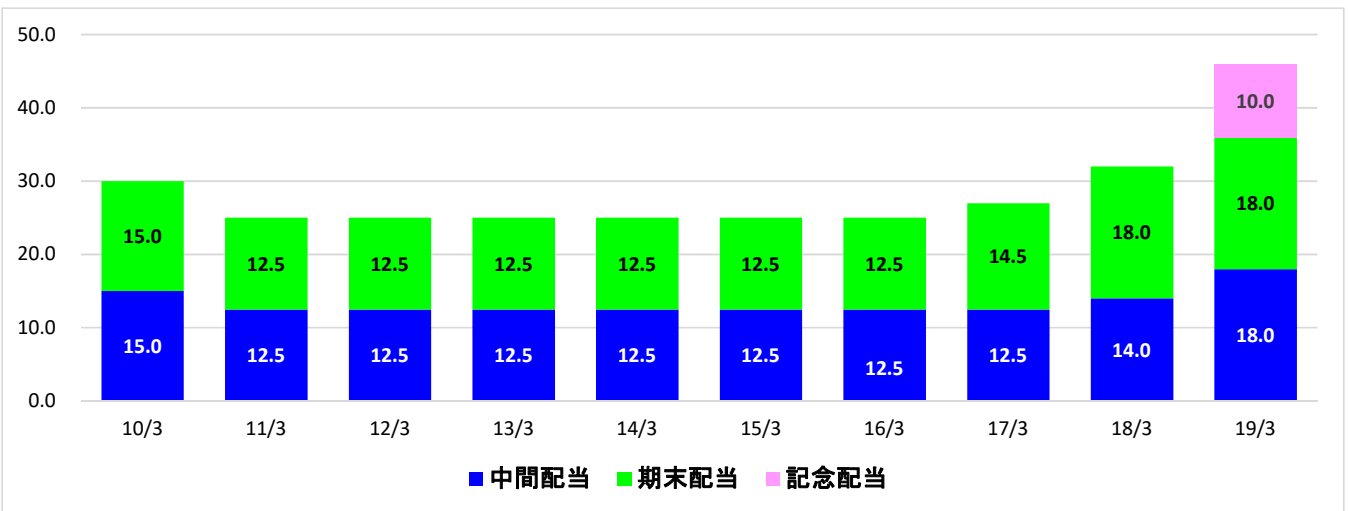
《Ⅰ. 連結業績概況》 配当性向・純資産配当率(DOE)



※1 資産除去債務の適用の影響によります  
 ※2 法人税率変更の影響によります

事業年度	2010/3	2011/3	2012/3	2013/3	2014/3	2015/3	2016/3	2017/3	2018/3	2019/3
配当性向	366.7%	209.6%	356.1%	48.4%	167.0%	131.2%	97.5%	35.9%	45.2%	43.2%
純資産配当率(DOE)	3.8%	3.2%	3.3%	3.2%	3.2%	3.3%	3.2%	3.4%	3.8%	5.0%

《Ⅰ. 連結業績概況》 配当金(中間・期末)



(円)

事業年度	2010/3	2011/3	2012/3	2013/3	2014/3	2015/3	2016/3	2017/3	2018/3	2019/3
年間配当	30.0	25.0	25.0	25.0	25.0	25.0	25.0	27.0	32.0	46.0
中間配当	15.0	12.5	12.5	12.5	12.5	12.5	12.5	12.5	14.0	18.0
期末配当	15.0	12.5	12.5	12.5	12.5	12.5	12.5	14.5	18.0	18.0
記念配当	0.0	0.0	0.0	0.0	0.0	0.0	0.0	0.0	0.0	10.0

《Ⅰ. 連結業績概況》 貸借対照表

(百万円)

事業年度	2010/3	2011/3	2012/3	2013/3	2014/3	2015/3	2016/3	2017/3	2018/3	2019/3
<b>【資産の部】</b>										
<b>〔流動資産〕</b>										
現金及び預金	6,456	8,226	6,164	7,515	6,037	7,481	6,278	7,293	7,232	7,648
受取手形及び売掛金	13,736	16,112	18,341	18,259	21,534	20,516	16,577	15,841	11,399	12,369
商品及び製品	2,231	2,233	1,823	1,189	1,593	2,303	2,406	1,914	822	1,569
仕掛品	501	455	349	441	429	341	199	226	299	310
原材料及び貯蔵品	992	856	810	775	642	565	555	463	392	351
その他	3,247	3,423	3,053	3,511	3,402	3,490	3,587	3,939	1,003	1,347
<b>〔流動資産合計〕</b>	<b>27,166</b>	<b>31,306</b>	<b>30,542</b>	<b>31,692</b>	<b>33,641</b>	<b>34,700</b>	<b>29,605</b>	<b>29,679</b>	<b>21,150</b>	<b>23,597</b>
<b>〔固定資産〕</b>										
有形固定資産	2,126	2,140	1,859	1,883	2,287	2,381	2,246	2,407	2,073	1,977
無形固定資産	2,077	2,542	2,243	2,060	1,891	1,702	777	753	622	578
投資その他の資産	5,734	5,762	5,410	5,880	6,083	5,830	5,442	5,511	7,052	7,447
<b>〔固定資産合計〕</b>	<b>9,938</b>	<b>10,445</b>	<b>9,512</b>	<b>9,824</b>	<b>10,263</b>	<b>9,914</b>	<b>8,466</b>	<b>8,671</b>	<b>9,748</b>	<b>10,003</b>
<b>資産合計</b>	<b>37,105</b>	<b>41,751</b>	<b>40,054</b>	<b>41,516</b>	<b>43,905</b>	<b>44,614</b>	<b>38,072</b>	<b>38,350</b>	<b>30,899</b>	<b>33,600</b>
<b>【負債の部】</b>										
<b>〔流動負債〕</b>										
支払手形及び買掛金	9,401	9,639	10,849	10,927	11,860	11,723	8,830	9,004	4,749	5,256
短期借入金	1,773	4,299	1,449	1,230	3,090	2,553	700	450	370	356
リース債務	162	201	189	198	167	154	127	118	77	65
その他	5,039	6,124	6,208	7,057	6,509	7,817	6,906	7,579	6,322	7,715
<b>〔流動負債合計〕</b>	<b>16,377</b>	<b>20,264</b>	<b>18,697</b>	<b>19,413</b>	<b>21,627</b>	<b>22,248</b>	<b>16,564</b>	<b>17,152</b>	<b>11,519</b>	<b>13,394</b>
<b>〔固定負債〕</b>										
長期借入金	144	65	17	-	-	-	-	-	-	-
リース債務	352	319	241	252	254	226	152	202	108	93
退職給付引当金	5,859	6,350	6,747	6,842	-	-	-	-	-	-
退職給付に係る負債	-	-	-	-	7,636	7,486	7,873	6,781	4,014	3,761
役員退職慰労引当金	29	46	47	45	11	14	-	-	-	-
その他	313	505	349	260	311	307	329	349	372	597
<b>〔固定負債合計〕</b>	<b>6,698</b>	<b>7,288</b>	<b>7,403</b>	<b>7,400</b>	<b>8,212</b>	<b>8,035</b>	<b>8,355</b>	<b>7,332</b>	<b>4,494</b>	<b>4,452</b>
<b>【負債計】</b>	<b>23,075</b>	<b>27,552</b>	<b>26,101</b>	<b>26,814</b>	<b>29,840</b>	<b>30,284</b>	<b>24,920</b>	<b>24,485</b>	<b>16,014</b>	<b>17,846</b>
<b>【純資産の部】</b>										
<b>〔株主資本〕</b>										
資本金	4,687	4,687	4,687	4,687	4,687	4,687	4,687	4,687	4,713	4,713
資本剰余金	4,760	4,760	4,760	4,760	4,760	4,760	4,798	4,842	4,863	4,885
利益剰余金	5,170	4,899	3,899	4,352	4,181	4,080	4,091	4,937	5,645	6,823
自己株式	△994	△1,072	△453	△453	△453	△454	△454	△572	△695	△1,169
<b>〔株主資本合計〕</b>	<b>13,624</b>	<b>13,275</b>	<b>12,893</b>	<b>13,346</b>	<b>13,175</b>	<b>13,074</b>	<b>13,123</b>	<b>13,894</b>	<b>14,526</b>	<b>15,253</b>
<b>〔その他の包括利益累計額〕</b>										
その他有価証券 評価差額金	△92	△75	△16	203	196	461	419	544	837	918
為替換算調整勘定	△2	△10	△11	6	31	38	27	16	12	△1
退職給付に係る 調整累計額	-	-	-	-	△487	△356	△823	△691	△509	△435
<b>〔その他の包括利益 累計額合計〕</b>	<b>△94</b>	<b>△86</b>	<b>△27</b>	<b>210</b>	<b>△259</b>	<b>143</b>	<b>△376</b>	<b>△130</b>	<b>341</b>	<b>481</b>
<b>非支配株主持分</b>	<b>499</b>	<b>1,010</b>	<b>1,086</b>	<b>1,145</b>	<b>1,148</b>	<b>1,113</b>	<b>405</b>	<b>101</b>	<b>16</b>	<b>18</b>
<b>【純資産計】</b>	<b>14,029</b>	<b>14,199</b>	<b>13,953</b>	<b>14,702</b>	<b>14,064</b>	<b>14,330</b>	<b>13,151</b>	<b>13,865</b>	<b>14,884</b>	<b>15,753</b>
<b>負債・純資産計</b>	<b>37,105</b>	<b>41,751</b>	<b>40,054</b>	<b>41,516</b>	<b>43,905</b>	<b>44,614</b>	<b>38,072</b>	<b>38,350</b>	<b>30,899</b>	<b>33,600</b>

《Ⅰ. 連結業績概況》 損益計算書

(百万円)

事業年度	2010/3	2011/3	2012/3	2013/3	2014/3	2015/3	2016/3	2017/3	2018/3	2019/3
売上高	78,833	82,250	88,902	90,265	93,668	91,966	86,129	83,272	63,107	58,899
売上原価	63,061	66,185	71,967	73,261	76,402	73,754	67,885	65,334	46,906	41,927
売上総利益	15,772	16,065	16,934	17,003	17,266	18,211	18,244	17,938	16,201	16,972
販売費及び一般管理費	14,671	14,813	15,418	15,143	16,420	16,580	16,514	16,082	14,140	14,340
営業利益	1,100	1,251	1,516	1,859	845	1,631	1,729	1,855	2,060	2,631
営業外収益	136	131	193	184	171	116	132	131	263	298
営業外費用	81	68	63	48	49	58	179	54	289	190
経常利益	1,156	1,314	1,646	1,994	968	1,689	1,682	1,932	2,034	2,738
特別利益	35	3	-	9	82	0	505	61	191	28
特別損失	486	459	254	95	51	13	593	55	22	-
税金等調整前当期純利益	705	858	1,392	1,908	999	1,677	1,594	1,938	2,203	2,767
法人税、住民税及び事業税	405	788	818	1,018	740	827	749	899	888	1,116
法人税等調整額	105	△163	368	△67	△136	465	311	△238	125	△133
当期純利益	-	233	205	957	395	384	533	1,277	1,189	1,784
非支配株主に帰属する当期純利益	49	27	85	79	140	59	97	8	3	2
親会社株主に帰属する当期純利益	145	206	120	878	254	324	436	1,269	1,186	1,782

《Ⅰ. 連結業績概況》 キャッシュ・フロー(CF)計算書

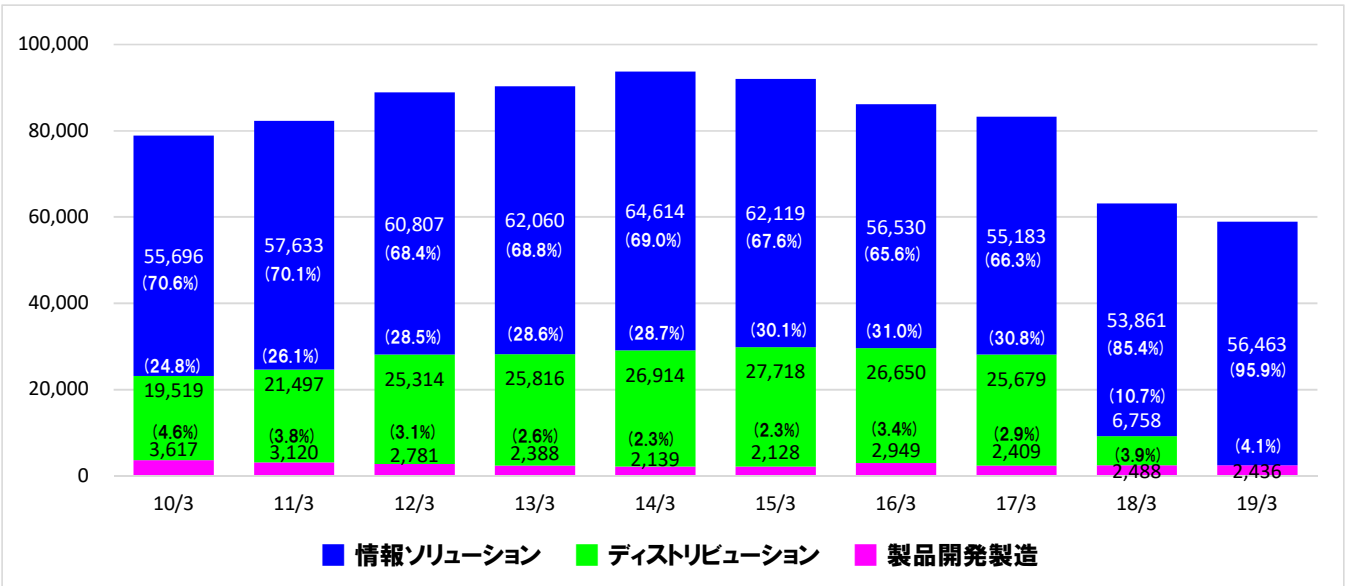
(百万円)

事業年度	2010/3	2011/3	2012/3	2013/3	2014/3	2015/3	2016/3	2017/3	2018/3	2019/3
営業活動によるCF	847	707	1,600	2,768	△1,883	3,488	1,221	2,593	△647	1,837
投資活動によるCF	△993	△1,052	60	△684	△756	△920	399	△395	96	△178
フリー・CF	△145	△344	1,660	2,084	△2,639	2,568	1,621	2,198	△550	1,658
財務活動によるCF	△948	1,664	△3,635	△908	1,179	△1,141	△2,469	△1,190	484	△1,194
現金及び現金同等物に係る換算差額	△3	△7	△0	12	21	4	△12	△4	△7	△9
現金及び現金同等物の増減額(△は減少)	△1,097	1,311	△1,974	1,188	△1,438	1,430	△860	1,002	△73	454
現金及び現金同等物の期首残高	7,553	6,456	7,768	5,793	6,981	5,542	6,973	6,112	7,115	7,042
現金及び現金同等物の期末残高	6,456	7,768	5,793	6,981	5,542	6,973	6,112	7,115	7,042	7,496

《Ⅰ. 連結業績概況》 経営指標等

事業年度	2010/3	2011/3	2012/3	2013/3	2014/3	2015/3	2016/3	2017/3	2018/3	2019/3
売上総利益率	20.0%	19.5%	19.0%	18.8%	18.4%	19.8%	21.2%	21.5%	25.7%	28.8%
売上高営業利益率	1.4%	1.5%	1.7%	2.1%	0.9%	1.8%	2.0%	2.2%	3.3%	4.5%
売上高経常利益率	1.5%	1.6%	1.9%	2.2%	1.0%	1.8%	2.0%	2.3%	3.2%	4.6%
自己資本比率	36.5%	31.6%	32.1%	32.7%	29.4%	29.6%	33.5%	35.8%	48.0%	46.8%
株主資本純利益率 〔ROE〕	1.0%	1.5%	0.9%	6.6%	1.9%	2.5%	3.4%	9.6%	8.3%	11.6%
純資産経常利益率 〔ROA〕	3.1%	3.3%	4.0%	4.9%	2.3%	3.8%	4.1%	5.0%	5.9%	8.5%
純資産配当率 〔DOE〕	3.8%	3.2%	3.3%	3.2%	3.2%	3.3%	3.2%	3.4%	3.8%	5.0%
配当性向	366.7%	209.6%	356.1%	48.4%	167.0%	131.2%	97.5%	35.9%	45.2%	43.2%
1株当たり 当期純利益〔円〕	8.18	11.93	7.02	51.61	14.97	19.06	25.63	75.11	70.83	106.44
1株当たり 純資産〔円〕	781.25	768.55	756.16	796.76	759.10	776.83	749.17	817.48	887.47	953.63
株価収益率 〔PER:倍〕	69.93	44.17	78.77	17.48	50.23	41.03	26.45	10.40	15.03	14.09
株価純資産倍率 〔PBR:倍〕	0.732	0.686	0.731	1.132	0.991	1.007	0.905	0.955	1.200	1.573
年度末株価終値 〔円〕	572	527	553	902	752	782	678	781	1,065	1,500

## 《Ⅱ. 事業分野別業績概況》 売上高

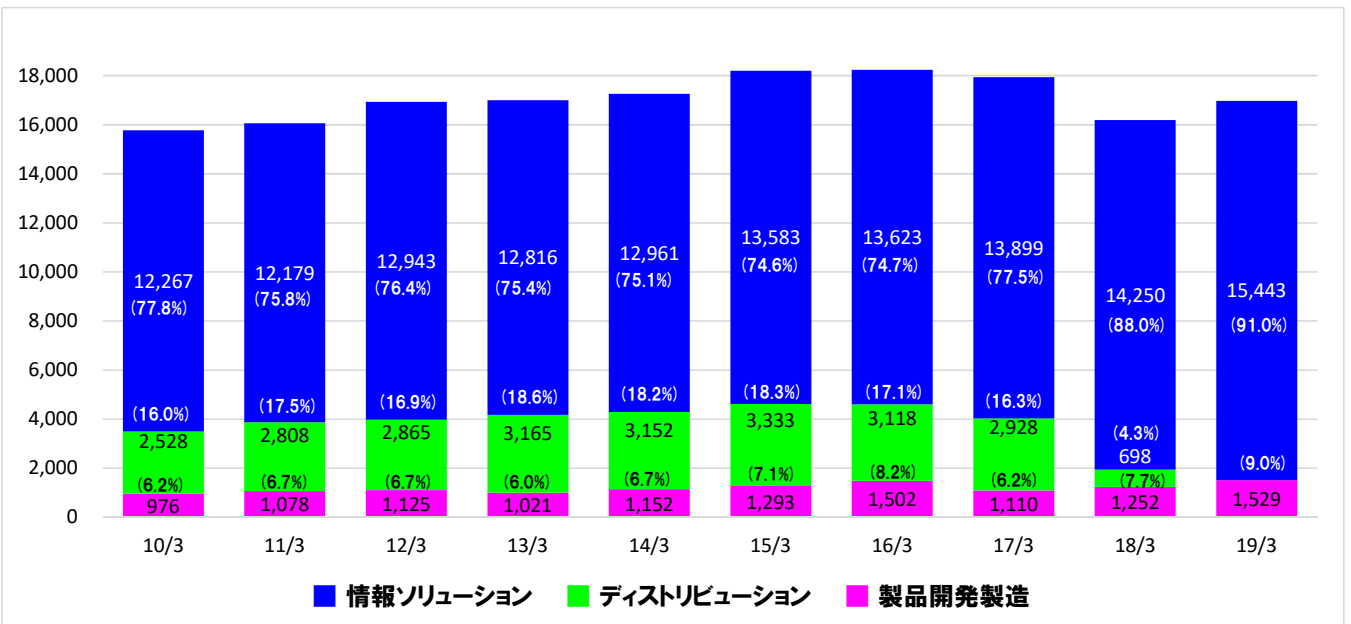


(百万円)

事業年度	2010/3	2011/3	2012/3	2013/3	2014/3	2015/3	2016/3	2017/3	2018/3	2019/3
売上高	78,833	82,250	88,902	90,265	93,668	91,966	86,129	83,272	63,107	58,899
情報ソリューション	55,696	57,633	60,807	62,060	64,614	62,119	56,530	55,183	53,861	56,463
ディストリビューション	19,519	21,497	25,314	25,816	26,914	27,718	26,650	25,679	6,758	-
製品開発製造	3,617	3,120	2,781	2,388	2,139	2,128	2,949	2,409	2,488	2,436

※( )内のパーセンテージは構成比

## 《Ⅱ. 事業分野別業績概況》 売上総利益

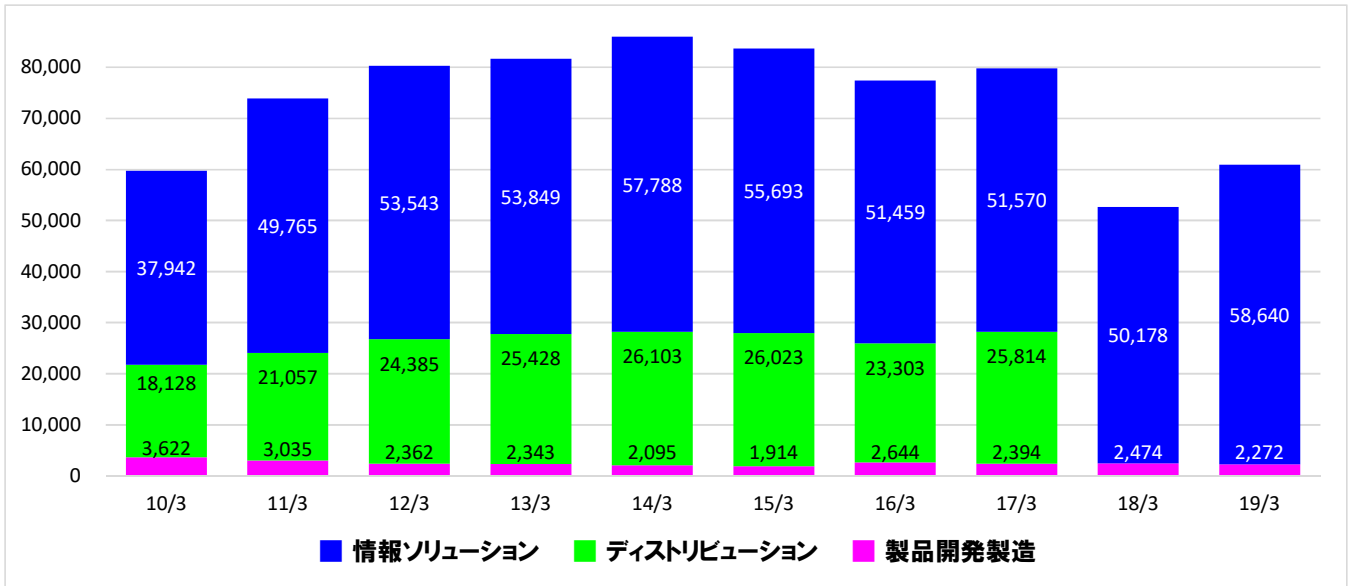


(百万円)

事業年度	2010/3	2011/3	2012/3	2013/3	2014/3	2015/3	2016/3	2017/3	2018/3	2019/3
売上総利益	15,772	16,065	16,934	17,003	17,266	18,211	18,244	17,938	16,201	16,972
情報ソリューション	12,267	12,179	12,943	12,816	12,961	13,583	13,623	13,899	14,250	15,443
ディストリビューション	2,528	2,808	2,865	3,165	3,152	3,333	3,118	2,928	698	-
製品開発製造	976	1,078	1,125	1,021	1,152	1,293	1,502	1,110	1,252	1,529

※( )内のパーセンテージは構成比

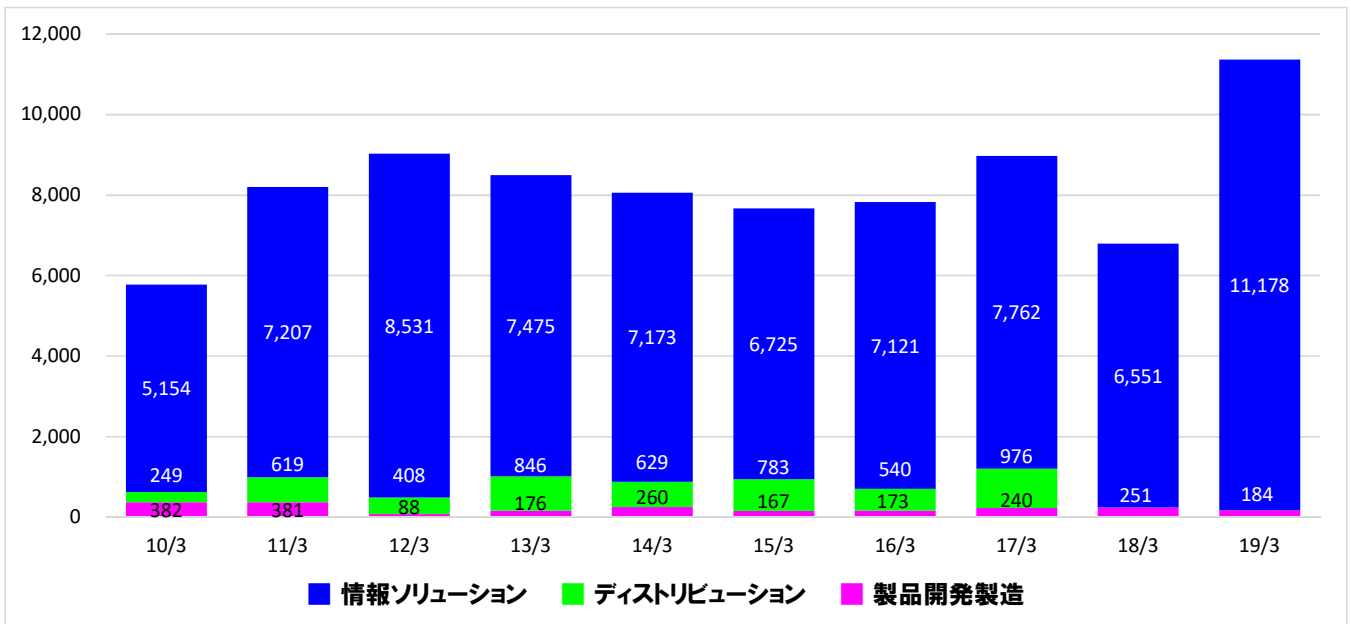
《Ⅱ. 事業分野別業績概況》 受注高



(百万円)

事業年度	2010/3	2011/3	2012/3	2013/3	2014/3	2015/3	2016/3	2017/3	2018/3	2019/3
受注高	59,693	73,858	80,291	81,621	85,987	83,632	77,407	79,778	52,653	60,912
情報ソリューション	37,942	49,765	53,543	53,849	57,788	55,693	51,459	51,570	50,178	58,640
ディストリビューション	18,128	21,057	24,385	25,428	26,103	26,023	23,303	25,814	-	-
製品開発製造	3,622	3,035	2,362	2,343	2,095	1,914	2,644	2,394	2,474	2,272

《Ⅱ. 事業分野別業績概況》 受注残高

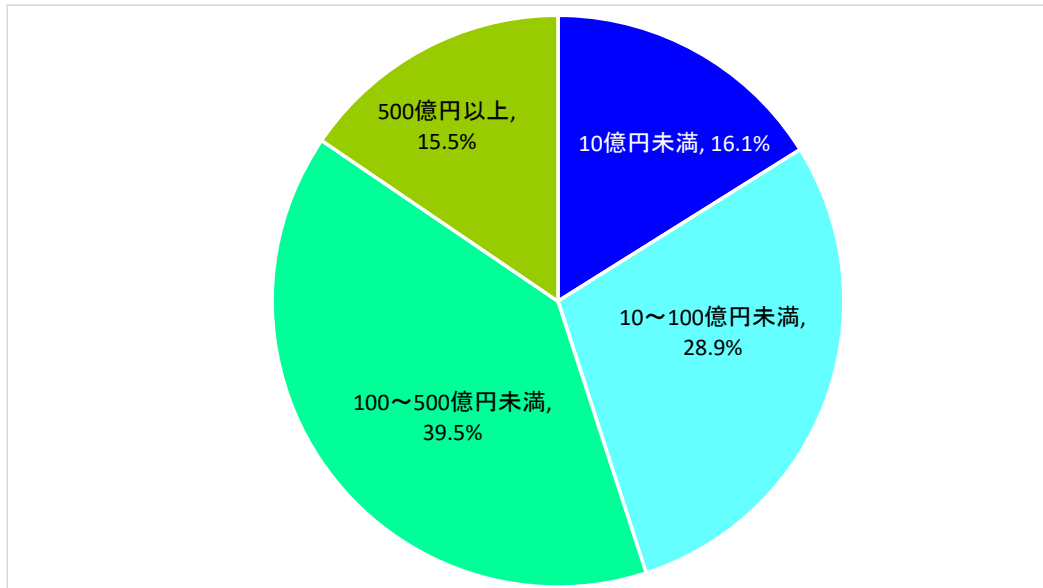


(百万円)

事業年度	2010/3	2011/3	2012/3	2013/3	2014/3	2015/3	2016/3	2017/3	2018/3	2019/3
受注残高	5,786	8,208	9,028	8,499	8,063	7,676	7,835	8,979	6,803	11,363
情報ソリューション	5,154	7,207	8,531	7,475	7,173	6,725	7,121	7,762	6,551	11,178
ディストリビューション	249	619	408	846	629	783	540	976	-	-
製品開発製造	382	381	88	176	260	167	173	240	251	184



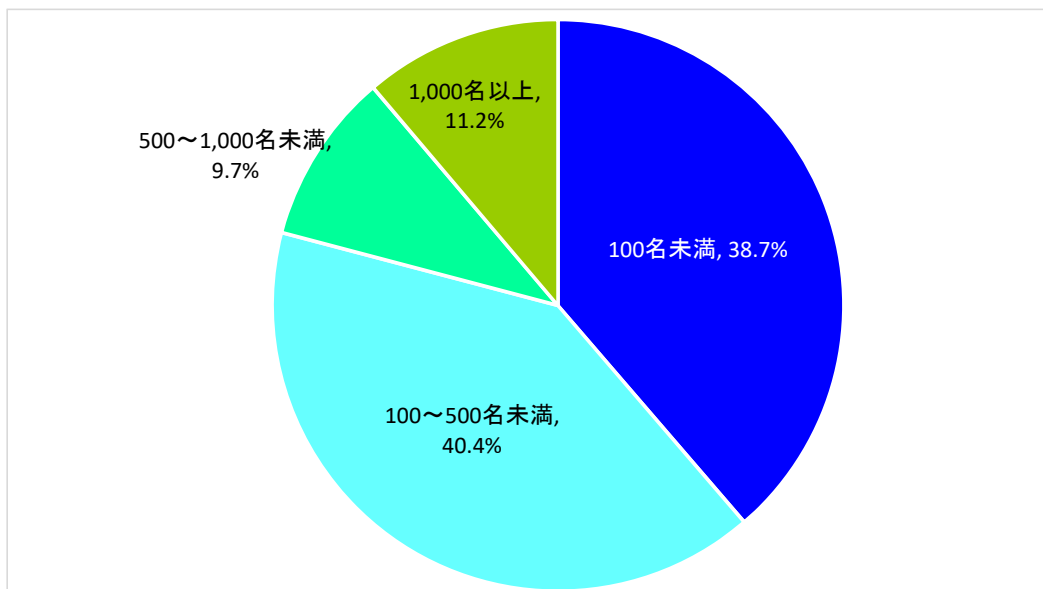
《Ⅱ. 事業分野別業績概況》JBCC 年商別社数構成比



事業年度	2010/3	2011/3	2012/3	2013/3	2014/3	2015/3	2016/3	2017/3	2018/3	2019/3
10億円未満	24.1%	23.5%	24.7%	24.7%	24.5%	23.5%	23.6%	23.5%	23.2%	16.1%
10～100億円未満	45.4%	45.3%	44.0%	42.8%	42.4%	42.4%	42.2%	42.3%	41.8%	28.9%
100～500億円未満	20.7%	21.3%	21.2%	21.4%	21.1%	21.7%	21.6%	21.8%	22.5%	39.5%
500億円以上	9.8%	9.9%	10.1%	11.1%	12.0%	12.4%	12.6%	12.4%	12.5%	15.5%

※本グラフは、当グループの中核事業会社「JBCC株式会社」単体における2019/3期のお客様社数の割合になります。

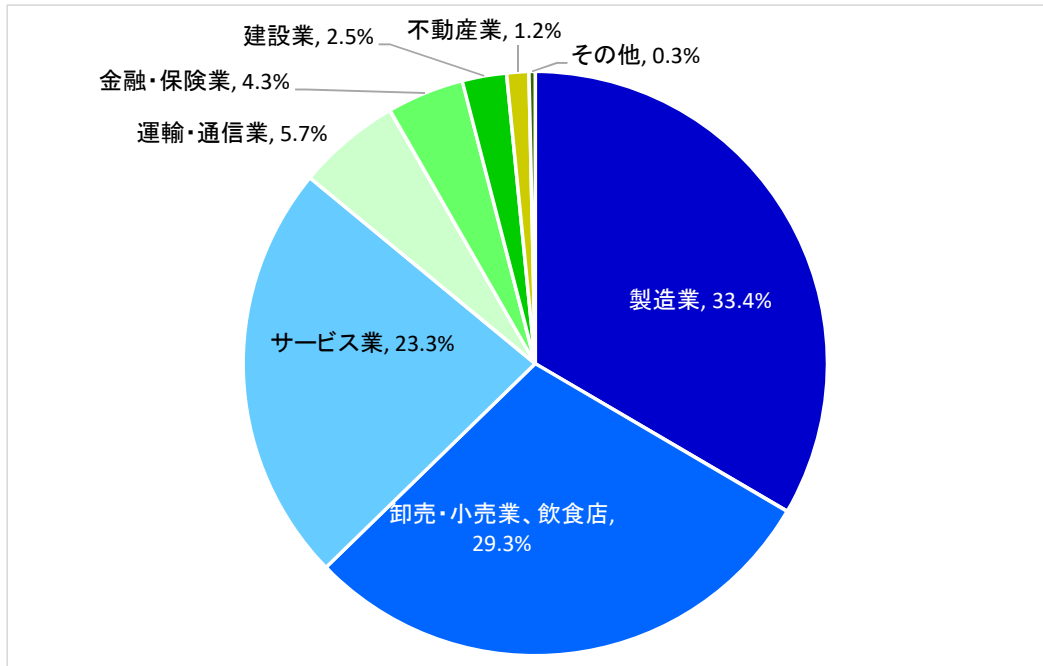
《Ⅱ. 事業分野別業績概況》JBCC 従業員数別社数構成比



事業年度	2010/3	2011/3	2012/3	2013/3	2014/3	2015/3	2016/3	2017/3	2018/3	2019/3
100名未満	49.5%	48.7%	50.1%	49.6%	49.1%	48.6%	48.1%	47.7%	46.5%	38.7%
100～500名未満	34.2%	34.9%	34.0%	33.8%	33.6%	33.8%	33.5%	33.6%	34.2%	40.4%
500～1,000名未満	7.7%	7.8%	7.6%	7.5%	7.9%	8.1%	8.1%	8.3%	8.6%	9.7%
1,000名以上	8.6%	8.6%	8.3%	9.1%	9.4%	9.5%	10.3%	10.4%	10.7%	11.2%

※本グラフは、当グループの中核事業会社「JBCC株式会社」単体における2019/3期のお客様社数の割合になります。

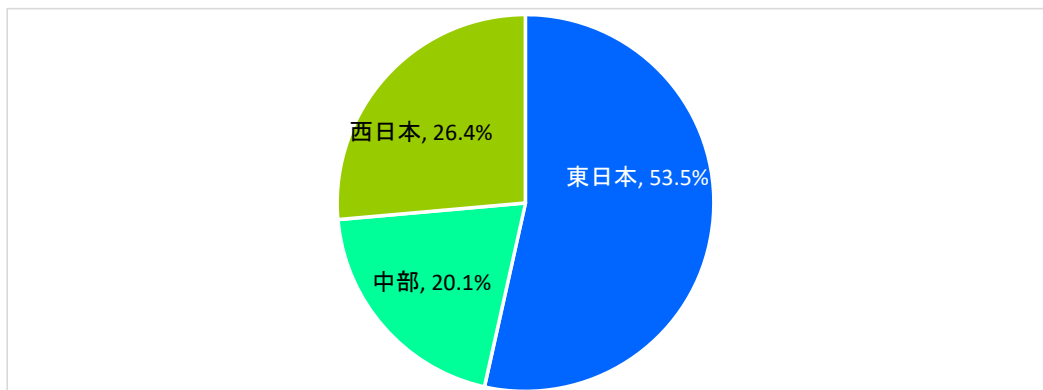
《Ⅱ. 事業分野別業績概況》JBCC 業種別社数構成比



事業年度	2010/3	2011/3	2012/3	2013/3	2014/3	2015/3	2016/3	2017/3	2018/3	2019/3
製造業	35.5%	35.4%	33.5%	34.0%	32.6%	32.2%	31.1%	30.1%	29.3%	33.4%
卸売・小売業、飲食店	31.4%	32.0%	30.6%	31.4%	32.1%	31.7%	31.1%	30.9%	30.7%	29.3%
サービス業	20.0%	19.8%	22.4%	20.8%	21.3%	21.7%	23.2%	24.1%	25.0%	23.3%
運輸・通信業	6.4%	6.5%	5.8%	6.0%	6.2%	6.4%	6.0%	6.0%	5.8%	5.7%
金融・保険業	2.0%	2.0%	2.2%	2.7%	3.1%	3.3%	4.0%	4.2%	4.3%	4.3%
建設業	3.3%	3.0%	3.7%	3.4%	3.1%	3.1%	3.0%	3.0%	3.1%	2.5%
不動産業	1.2%	1.0%	1.6%	1.5%	1.3%	1.3%	1.3%	1.3%	1.4%	1.2%
その他	0.2%	0.3%	0.2%	0.2%	0.3%	0.3%	0.3%	0.4%	0.4%	0.3%

※本グラフは、当グループの中核事業会社「JBCC株式会社」単体における2019/3期のお客様社数の割合になります。

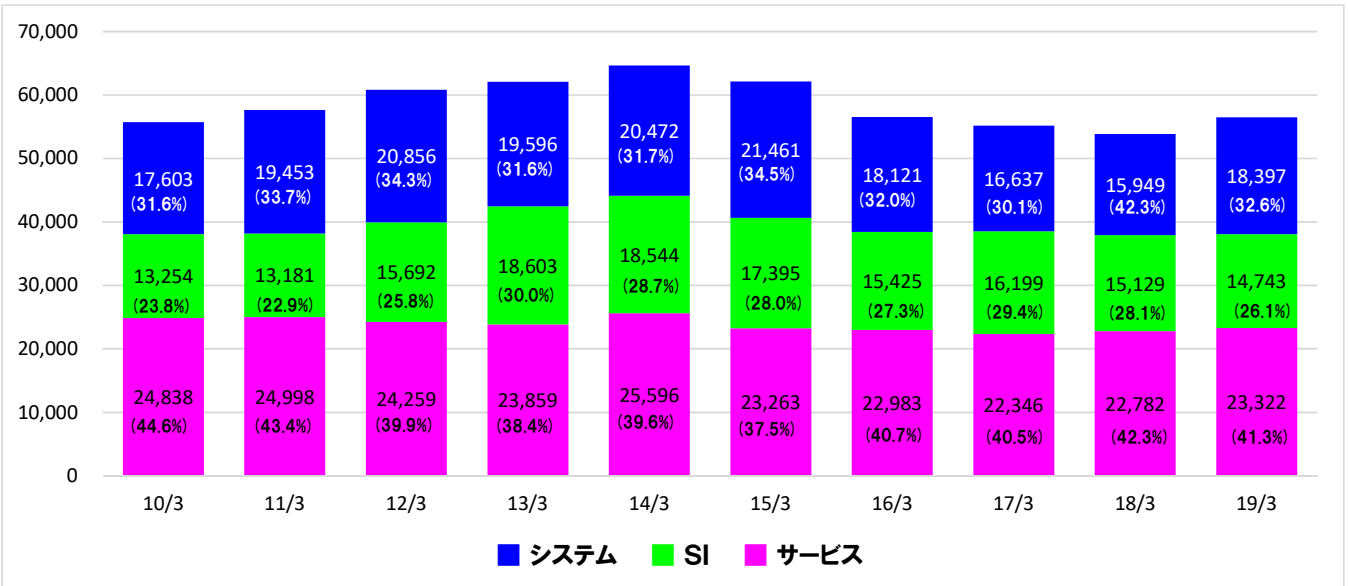
《Ⅱ. 事業分野別業績概況》JBCC 地域別社数構成比



事業年度	2010/3	2011/3	2012/3	2013/3	2014/3	2015/3	2016/3	2017/3	2018/3	2019/3
東日本	55.1%	54.7%	53.1%	53.8%	59.1%	60.1%	63.7%	62.9%	62.0%	53.5%
中部	22.6%	21.9%	26.7%	27.0%	20.3%	19.5%	14.9%	14.7%	14.8%	20.1%
西日本	22.3%	23.4%	20.2%	19.2%	20.6%	20.4%	21.4%	22.4%	23.2%	26.4%

※本実績は、当グループの中核事業会社「JBCC株式会社」単体における2019/3期のお客様社数の割合になります。

## 《Ⅱ. 事業分野別業績概況》 情報ソリューション売上高

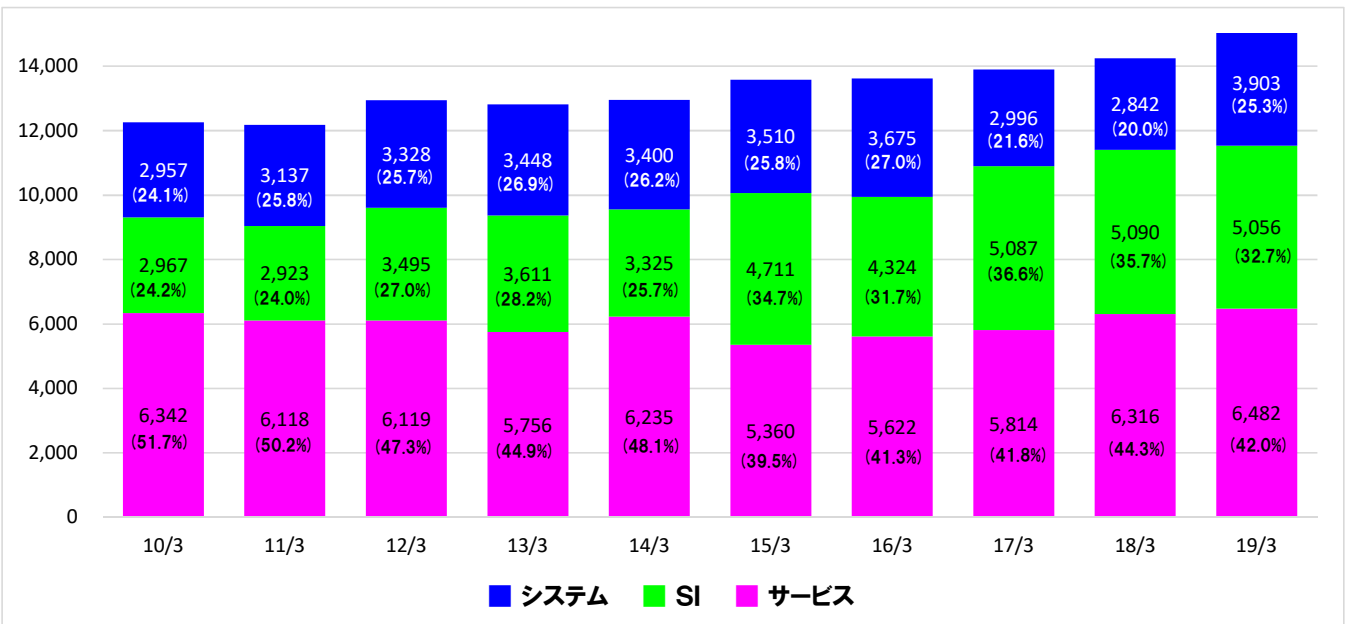


(百万円)

事業年度	2010/3	2011/3	2012/3	2013/3	2014/3	2015/3	2016/3	2017/3	2018/3	2019/3
売上高	55,696	57,633	60,807	62,060	64,614	62,119	56,530	55,183	53,861	56,463
システム	17,603	19,453	20,856	19,596	20,472	21,461	18,121	16,637	15,949	18,397
SI	13,254	13,181	15,692	18,603	18,544	17,395	15,425	16,199	15,129	14,743
サービス	24,838	24,998	24,259	23,859	25,596	23,263	22,983	22,346	22,782	23,322

※( )内のパーセンテージは構成比

## 《Ⅱ. 事業分野別業績概況》 情報ソリューション売上総利益



(百万円)

事業年度	2010/3	2011/3	2012/3	2013/3	2014/3	2015/3	2016/3	2017/3	2018/3	2019/3
売上総利益	12,267	12,179	12,943	12,816	12,961	13,583	13,623	13,899	14,250	15,443
システム	2,957	3,137	3,328	3,448	3,400	3,510	3,675	2,996	2,842	3,903
SI	2,967	2,923	3,495	3,611	3,325	4,711	4,324	5,087	5,090	5,056
サービス	6,342	6,118	6,119	5,756	6,235	5,360	5,622	5,814	6,316	6,482

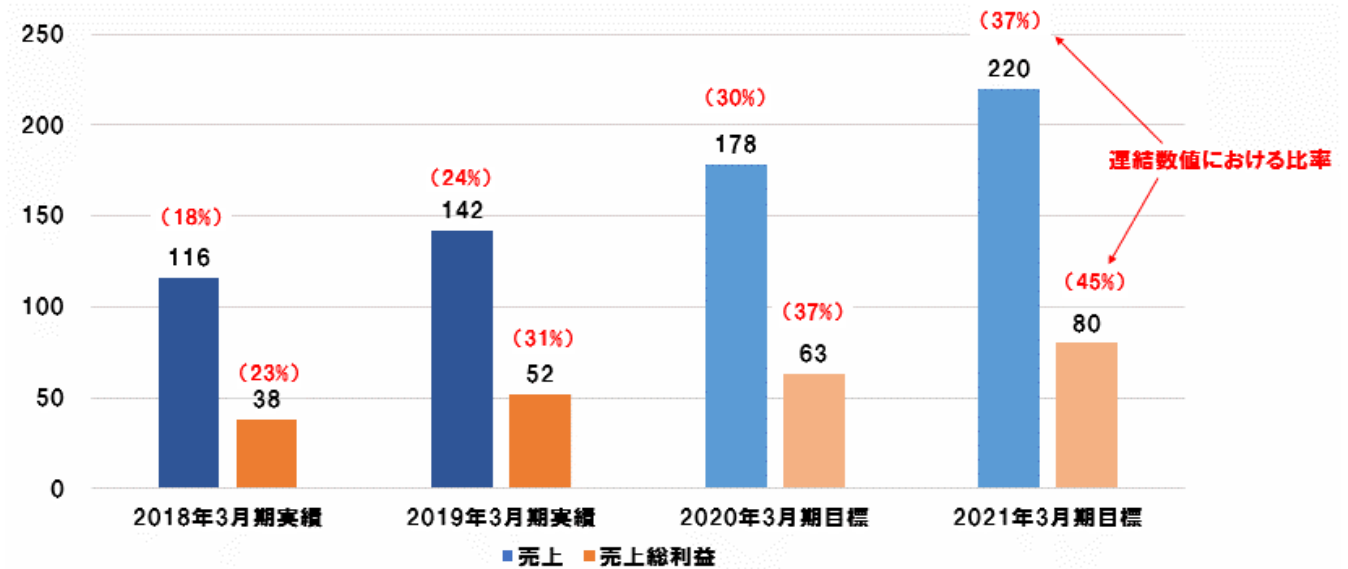
※( )内のパーセンテージは構成比

2017年度から2020年度までの新たな中期経営計画「Transform2020」を策定いたしました。「Transform－ITのチカラで、未来を変えよう。」をテーマに、最新のテクノロジーで、様々なモノ・人・機械をつなぎ、ビジネスの可能性を広げるデジタルトランスフォーメーションを推進するとともに、引き続き、収益の改善とグループ経営の最適化を図ってまいります。

## 〔中期経営計画での7つの注力分野「WILD7」の進捗状況〕

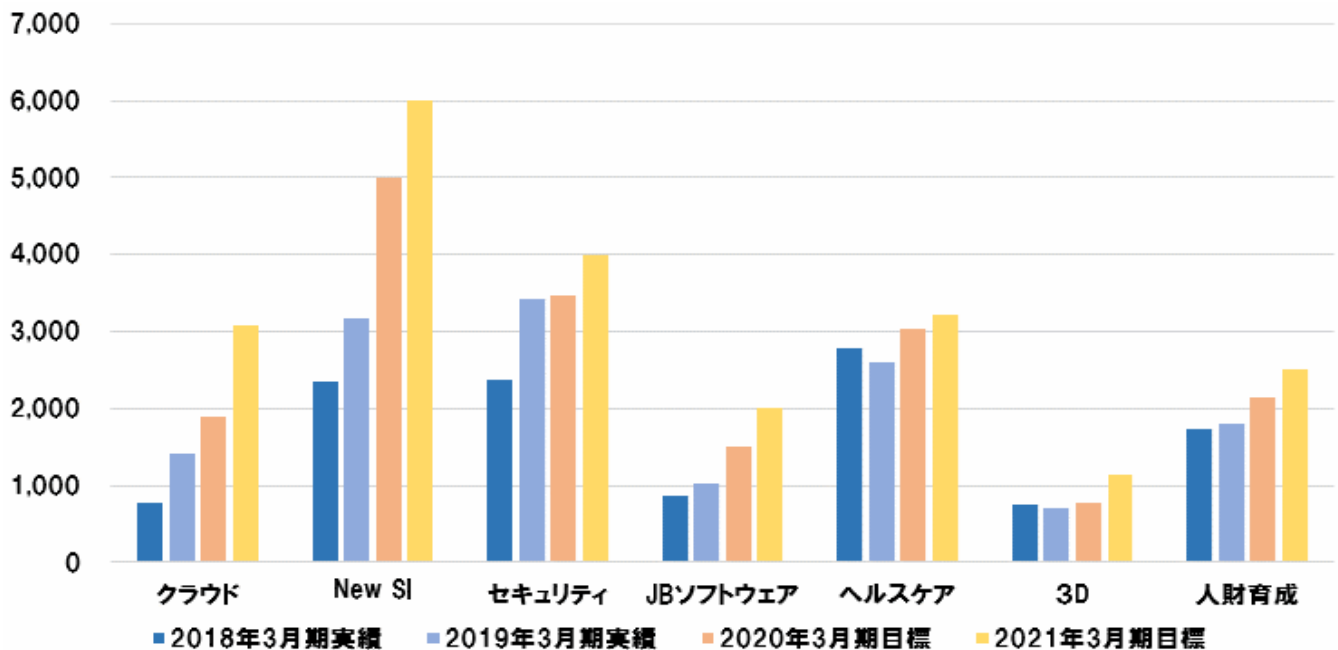
### 1)重点事業分野WILD7 進捗状況と目標値

(単位:億円)



### 2)重点事業分野WILD7 分野別売上伸長状況

(単位:百万円)



《IV. 会社情報》 株式の状況／大株主(上位10位)

株式の状況(2019年3月31日現在)

発行可能株式総数	86,000,000株
発行済株式総数	17,773,743株
株主数	6,206名

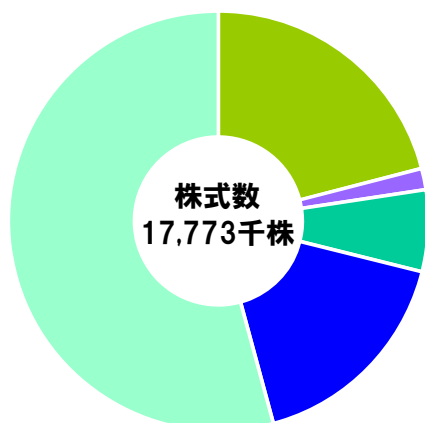
大株主(上位10位)

順位	株主名	所有株式数	
		千株	(%)
1	J B グ ル ー プ 社 員 持 株 会	1,289	7.81%
2	日本トラスティ・サービス信託銀行株式会社(信託口)	921	5.59%
3	GOLDMAN SACHS INTERNATIONAL	896	5.44%
4	日本マスタートラスト信託銀行株式会社(信託口)	863	5.23%
5	谷 口 君 代	418	2.54%
6	富 国 生 命 保 険 相 互 会 社	414	2.51%
7	日本トラスティ・サービス信託銀行株式会社(信託口5)	301	1.83%
8	日本トラスティ・サービス信託銀行株式会社(信託口1)	211	1.28%
9	明 治 電 機 工 業 株 式 会 社	200	1.21%
9	安 田 倉 庫 株 式 会 社	200	1.21%

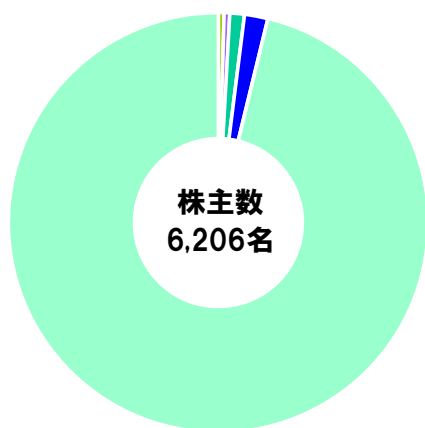
注1) 上記には、当社名義の自己株式(1,273千株)は含まれておりません。

注2) 上記の比率は「発行済株式(自己株式を除く。)の総数に対する所有株式数の割合」となります。

《IV. 会社情報》 発行済株式数・株主総数推移／株式・株式構成比率



金融機関	20.97%
金融商品取引業者	1.64%
その他の法人	6.29%
外国法人等	16.88%
個人その他	54.22%



金融機関	0.42%
金融商品取引業者	0.45%
その他の法人	1.11%
外国法人等	1.82%
個人その他	96.20%

事業年度	2010/3	2011/3	2012/3	2013/3	2014/3	2015/3	2016/3	2017/3	2018/3	2019/3
発行済株式総数 (千株)	18,711	18,711	17,711	17,711	17,711	17,711	17,711	17,711	17,773	17,773
新株発行(千株)	-	-	-	-	-	-	-	-	62	-
自己株式数(千株)	1,393	1,550	696	696	696	696	697	874	1,020	1,273
取得(千株)	855	157	145	0	0	0	0	177	145	306
譲渡(千株)	-	-	-	-	-	-	-	-	-	52
消却(千株)	1,000	-	1,000	-	-	-	-	-	-	-
(株式構成比)										
金融機関	21.23%	18.22%	17.99%	18.37%	16.88%	15.35%	16.73%	17.40%	20.34%	20.97%
金融商品 取引業者	0.64%	0.59%	0.81%	0.78%	1.40%	1.72%	1.01%	1.65%	1.79%	1.64%
その他の法人	6.68%	5.83%	6.17%	6.88%	6.53%	6.43%	6.45%	6.61%	6.22%	6.29%
外国法人等	7.30%	7.10%	7.75%	8.41%	7.30%	9.28%	9.02%	8.94%	12.21%	16.88%
個人その他	64.15%	68.26%	67.28%	65.56%	67.89%	67.22%	66.79%	65.40%	59.44%	54.22%
株主総数(人)	6,924	7,012	6,756	6,665	8,366	8,148	8,021	7,483	6,786	6,206
(株主構成比)										
金融機関	0.52%	0.45%	0.46%	0.46%	0.32%	0.34%	0.34%	0.36%	0.38%	0.42%
金融商品 取引業者	0.40%	0.36%	0.40%	0.45%	0.47%	0.36%	0.37%	0.37%	0.47%	0.45%
その他の法人	1.29%	1.27%	1.24%	1.23%	1.04%	1.07%	1.06%	1.10%	1.11%	1.11%
外国法人等	1.23%	0.83%	0.83%	1.13%	0.68%	0.86%	1.06%	1.08%	1.34%	1.82%
個人その他	96.56%	97.09%	97.07%	96.73%	97.49%	97.37%	97.17%	97.09%	96.70%	96.20%

注) 自己株式及び従業員持株会につきましては、「個人その他」に含まれています。