

所有计算机操作的自动化

稳定性的选择、日本国产RPA解决方案

新产品

# 自动工作 魅金

- 从浏览器到Windows程序的自动化 ブラウザからWindowsアプリケーションまで自動化
- 追求易用性和稳定性的日本国产RPA 使いやすさと安定性を追求する日本産RPA
- 丰富的运转管理功能 豊富な運用管理機能





# 自动工作 魅金

## RPA是什么

### RPA (Robotic · Process · Automation) 是什么呢?

流程自动化机器人是用软件把手动的重复操作进行自动化。因可以提高劳动生产效率和业务品质，并有效地发挥了人才潜力，而得到了现在进行工作方式改革企业的广泛关注。

### RPA适用于什么样的业务呢?

- 重复 / 大量数据 / 有一定规则的业务
- 不想动现有系统 / 不能对系统进行更改的业务
- 开发新系统所需费用和时间超过预算的业务

RPA应用于组织内部及业务间进行的数据交互过程中,对各种PC操作进行自动化。



自动工作魅金 也能对这样的业务进行自动化

- 业务订单和会计出纳业务等，不允许有一点错误的业务
- 客户和销售商网站等，画面设计容易发生变化的业务
- 处理分支和异常处理等，需要做细致流程脚本的业务

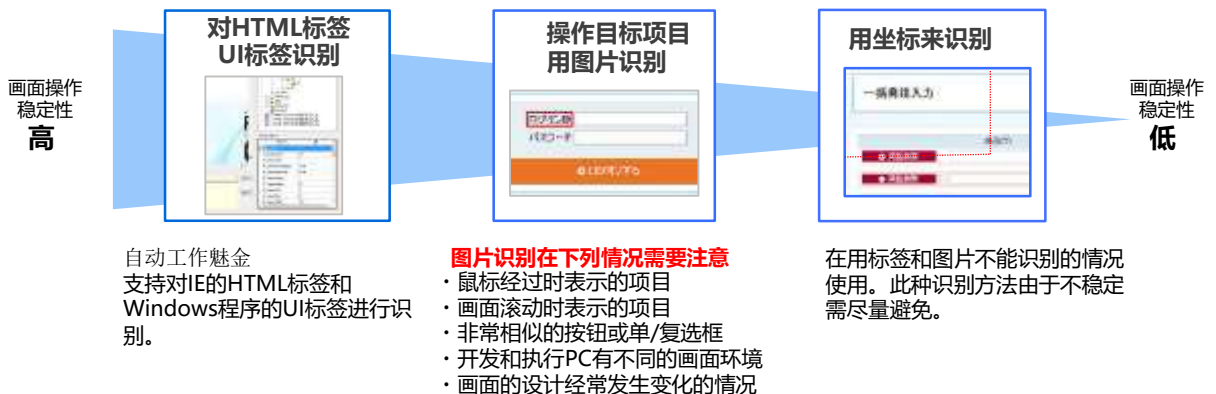
## 自动工作魅金 的特长

### 特长 1 非常高的稳定性 ~从浏览器操作到Windows程序操作~

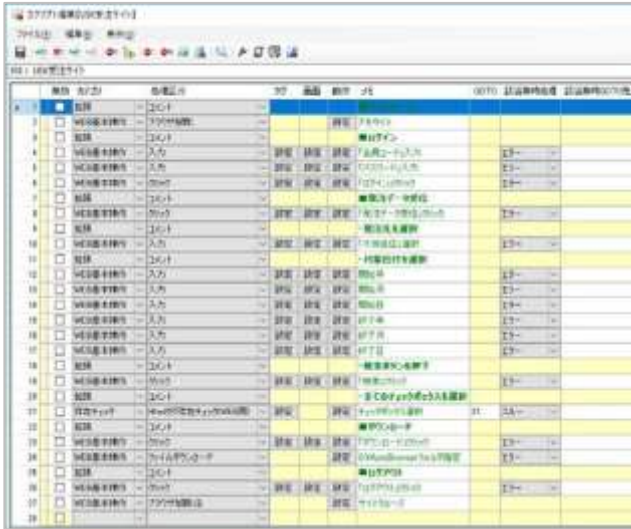
#### 对于RPA最重要的是“运转稳定性”

拥有15年的业务自动化经验和800家企业导入案例，从RPA解决方案「自动浏览器魅金」所具有的HTML 标签解析功能开始，到Windows程序操作自动化的「自动工作魅金」。通过对于程序画面构成元素UI标签的精确识别，实现稳定的业务自动化。

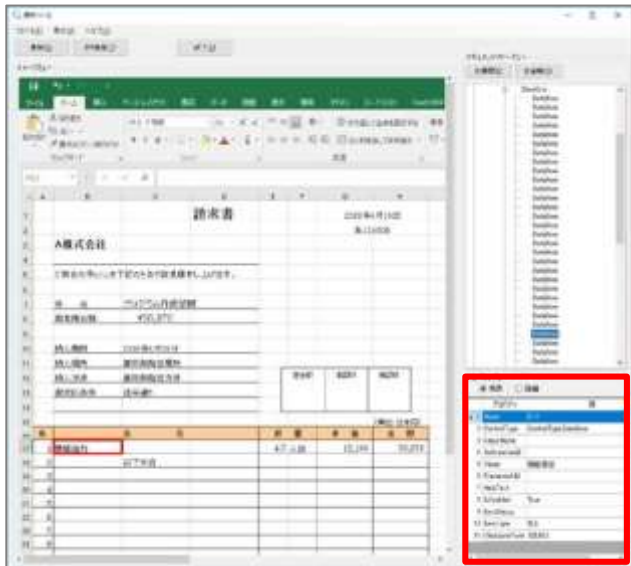
RPA根据项目识别方法的不同，稳定性也有很大的差别。



## 特长 2 易用性和灵活性兼顾的脚本制作



表示操作步骤一览的脚本编辑画面



自动分析画面构成元素的标签解析查询器

### 1 自动录制手动操作步骤，保存为脚本。

**录制操作步骤** IE浏览器的操作可以自动录制,Windows程序操作通过简易制作功能(处理指定记录)录制,并保存为脚本。

### 2 编辑脚本，完成自动化业务流程。

#### 编辑脚本内容

在表示一系列处理步骤的编辑画面里,对条件设定、分支处理、异常处理等内容进行编辑,完成脚本的制作。

提供浏览器操作作用的和Windows程序操作作用的各种处理区分。

< 主要功能 >

- 鼠标操作 (点击按钮/单选框/复选框/下拉框)
- 文件操作 (下载/上传)
- 数据录入及取得 (在画面上录入数据,从画面取得文本信息)
- 访问参照的数据文件 (各种数据库/CSV文本文件)
- 设定VB脚本、启动外部程序

#### 标签解析查询器

载入要解析的操作画面,自动对标签信息进行解析,精确识别各个项目属性(红框部分)。

IE浏览器和Windows程序都可使用。可以与脚本编辑程序结合起来进行各种动作的设置。

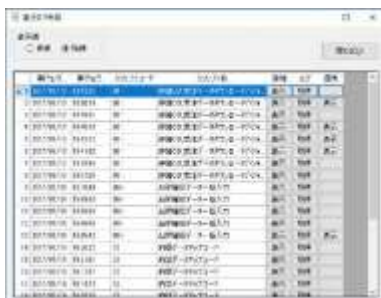
### 3 计划任务执行

#### 手动执行 / 计划执行

脚本可以手动也可以按设定的计划执行。可以设定工作日历,进行灵活而详细的计划设定。

## 特长 3 丰富的管理功能

- 因为可对所有处理的执行日志进行确认,所以可以放心地进行自动化环境的构筑。
- 执行结果和错误信息通过用邮件通知管理者,可附带画面截图。
- 可以设定对应工作日历的计划任务功能。

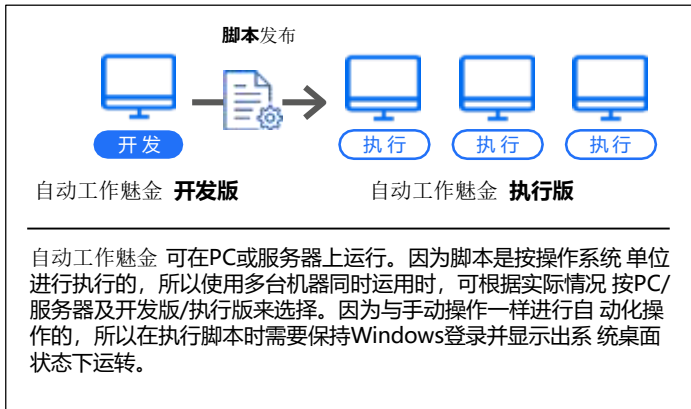


1台机器可以控制多台PC端端的脚本执行

■ 软件构成

自动工作魅金 开发版	制作Windows程序和浏览器操作的脚本、标签分析查询等的开发用软件。含执行功能。
自动工作魅金 执行版	导入开发好的脚本并使用的执行用软件。

■ 运用示意图



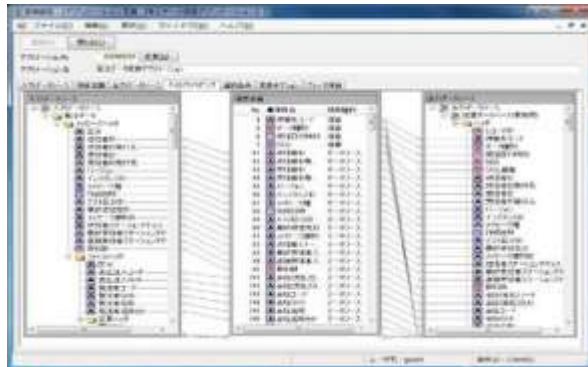
■ 运行环境

操作系统	Windows 10 Pro/Enterprise (32bit/64bit) Windows 8.1 Pro/Enterprise (32bit/64bit) Windows 7 Professional/Enterprise SP1 (32bit/64bit) Windows Server 2016 Standard Windows Server 2012 R2 Standard Windows Server 2012 Standard ※64bitOS支持 Intel64和AMD64。不支持IA64。
浏览器	支持 Internet Explorer 11/10的标签解析。 (Microsoft Edge、Chrome等通过图片识别方式进行自动化) ※ 去掉Windows UI 的 Internet Explorer。
其他	自动工作魅金 部分的运行，推荐预留1GB以上的内存。需要DVD光驱（安装软件时使用） 需要SQL Server 2014 Express（产品安装盘内提供） 需要.NET Framework 4.5 和 .NET Framework 2.0 SDK（产品安装盘内提供）。
注意事项	<ul style="list-style-type: none"> <li>安装和运行时需要操作系统的Administrator权限。</li> <li>需要登录Windows并表示出系统桌面使用。</li> <li>自动化网站与其关联网站需要进行信任站点设置。</li> <li>不是所有的浏览器操作都一定可以自动化。请务必事先确认。</li> </ul>

※以上记载的内容可能会在没有通知的情况下发生变化。最新的信息请参照我公司网站。

■ 数据转换工具（可选）

通过数据的上传和下载，与其他系统进行交互时，使用数据转换工具可以扩大自动化业务的应用范围。



- 把输入格式和输出格式的各个项目进行简单的连线就可以实现数据转换的设置。
- 数据转换时可以进行数据库表查询和项目计算等处理。
- 提供开发版和执行版，多台机器同时运用可以适当选择。

■ 联系方式

## 佳报（上海）信息技术有限公司

上海总部：上海市长宁区遵义路150号 南丰城C栋7楼758室

TEL: 021-5273-6128

URL: [https://www.jbcchd.co.jp/jbcn/index\\_cn.html](https://www.jbcchd.co.jp/jbcn/index_cn.html)

E-mail: [changguo.ren@jbcnsh.com.cn](mailto:changguo.ren@jbcnsh.com.cn)

Mobil: 139-4281-1120（任先生）